

Sammelschiene 250 A mit Abdeckung

www.victronenergy.com

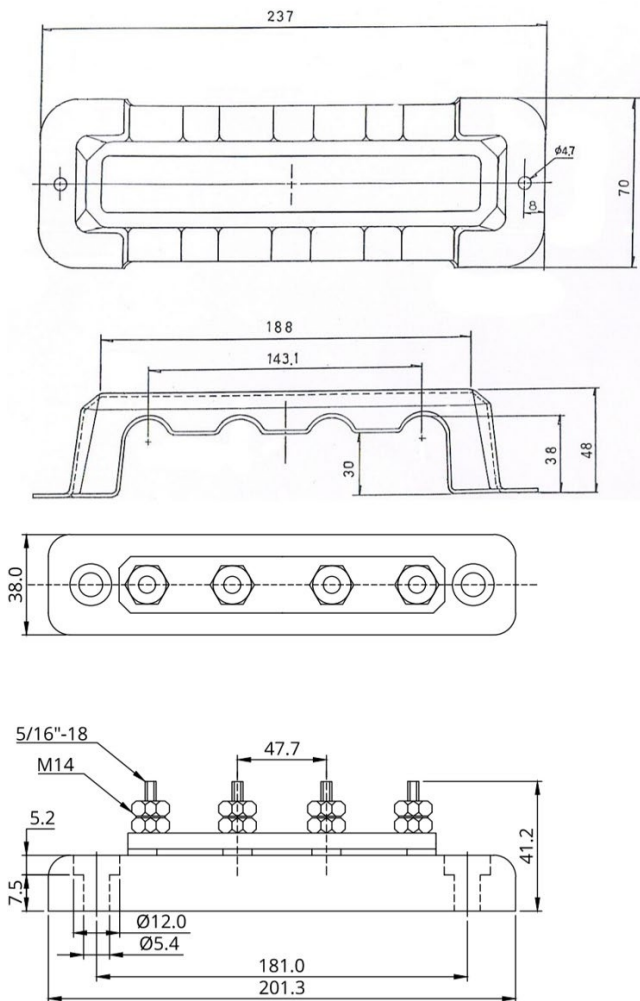


Sammelschiene 250 A mit 4 Anschlüssen ohne Abdeckung

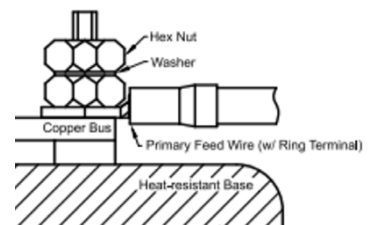


Abdeckung für Sammelschiene 250 A mit 4 Klemmen

Sammelschiene 250 A mit Abdeckung	
Max. Nennstrom	250 A
Max. Nennspannung	70 VDC
Anschlussdurchmesser	5/16 Zoll / 8 mm
Anschlusshöhe	0,67 Zoll / 17 mm
Anschlussmaterial	Edelstahl
Material der Sechskantmutter	Verzinte Kupfer
Empfohlenes Drehmoment	110 lbf·inch / 13 N·m
Material der Sammelschiene	Verzinte Kupfer (5 x 24 mm)
Grundmaterial	ABS, schwarz, UL 94 V-0
Gehäusematerial	ABS, schwarz, UL 94 V-2
Gewicht, 4 Anschlüsse	1,0 lb / 0,45 kg
Abmessungen (HxBxT) (mit Abdeckung)	1,9 x 9,4 x 2,8 Zoll 48 x 237 x 70 mm



Sammelschiene 250 A mit 4 Schraubklemmen und Abdeckung



Empfohlene Montage