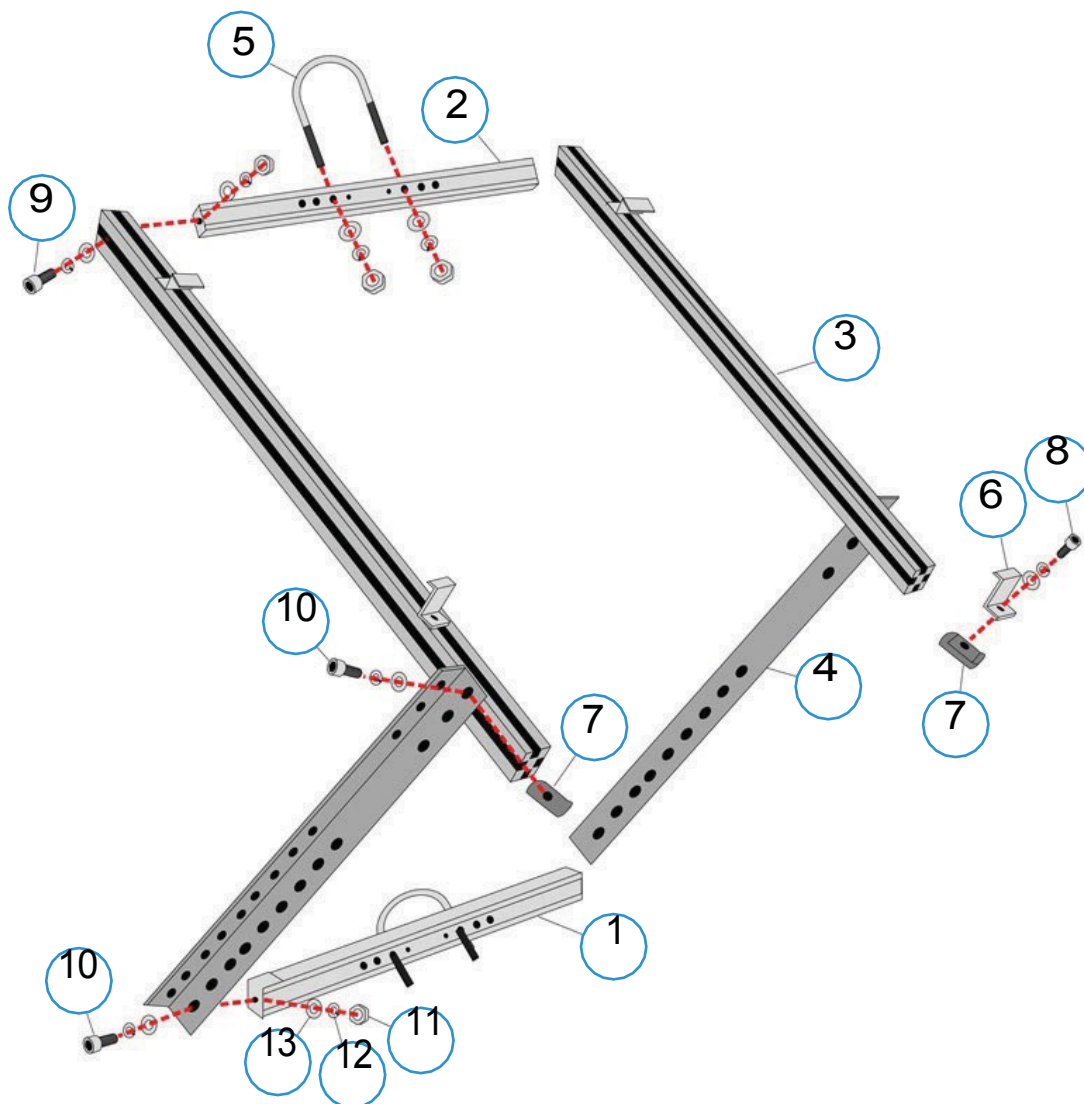


# MONTAGEHALTERUNG FÜR MAST

## 4SUN-UMS-D



STANDORT	MODELL: 4SUN-UMS-D	MODELL: 4SUN-UMS	ANZAHL
1	Aluminiumträger 60 cm	Aluminiumträger 60 cm	1
2	Aluminiumträger 50 cm	Aluminiumträger 50 cm	1
3	Aluminiumkonsole 120 cm	Aluminiumkonsole 85 cm	2
4	Verstellbares Aluminiumprofil 60 cm	Verstellbares Aluminiumprofil 60 cm	2
5	U-Schrauben	U-Schrauben	2
6	30 oder 35 mm Aluminiumklemme	30 oder 35 mm Aluminiumklemme	4
7	Stahlmutter M8	Stahlmutter M8	6
8	Stahlmutter M8x30 oder M8x35	Stahlmutter M8x30 oder M8x35	4
9	Stahlmutter M8x60	Stahlmutter M8x60	2
10	Stahlmutter M8x20	Stahlmutter M8x20	4
11	Edelstahlmutter M8	Edelstahlmutter M8	4
12	Federscheibe aus Edelstahl M8	Federscheibe aus Edelstahl M8	14
13	Flache Unterlegscheibe aus Edelstahl M8	Flache Unterlegscheibe aus Edelstahl M8	14

## IDENTIFIZIERUNG DER EINZELNEN TEILE

Der Montagesatz wird mit drei Schrauben und sechs Aluminiumteilen geliefert, wie unten dargestellt. Überprüfen Sie vor der Montage der Halterung, ob alle Teile vorhanden sind.

**Verpackung**

### 1 Montageteile für das Solarpanel



**Verpackung**

### 2 Teile für die Montage am Mast





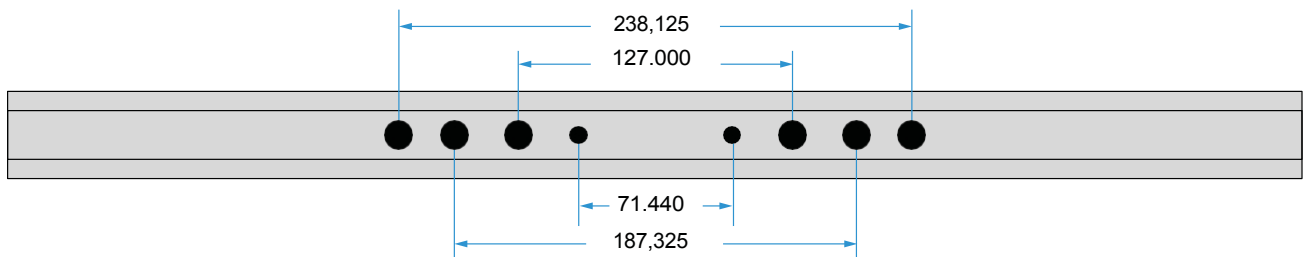
Aluminiumteile



## BENÖTIGTES WERKZEUG

Gabelschlüssel mit 13 mm Durchmesser  
Inbusschlüssel (Sechskantschlüssel) Größe 6

Die Querträger sind mit Löchern für Standardschrauben vorgebohrt.



### Hinweis:

Solarzellen erzeugen bei der Montage Strom, und an den Ausgangsklemmen liegt Spannung an. Um einen Stromschlag zu vermeiden, sollte die Zelle mit einem dunklen Tuch abgedeckt werden. Vermeiden Sie während der Installation den Kontakt mit den Ausgangsklemmen.