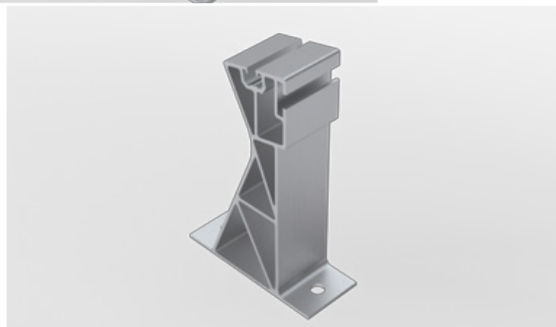
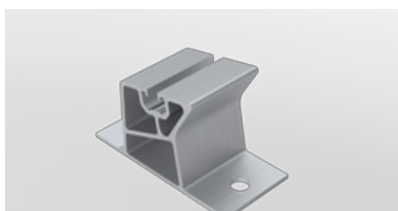


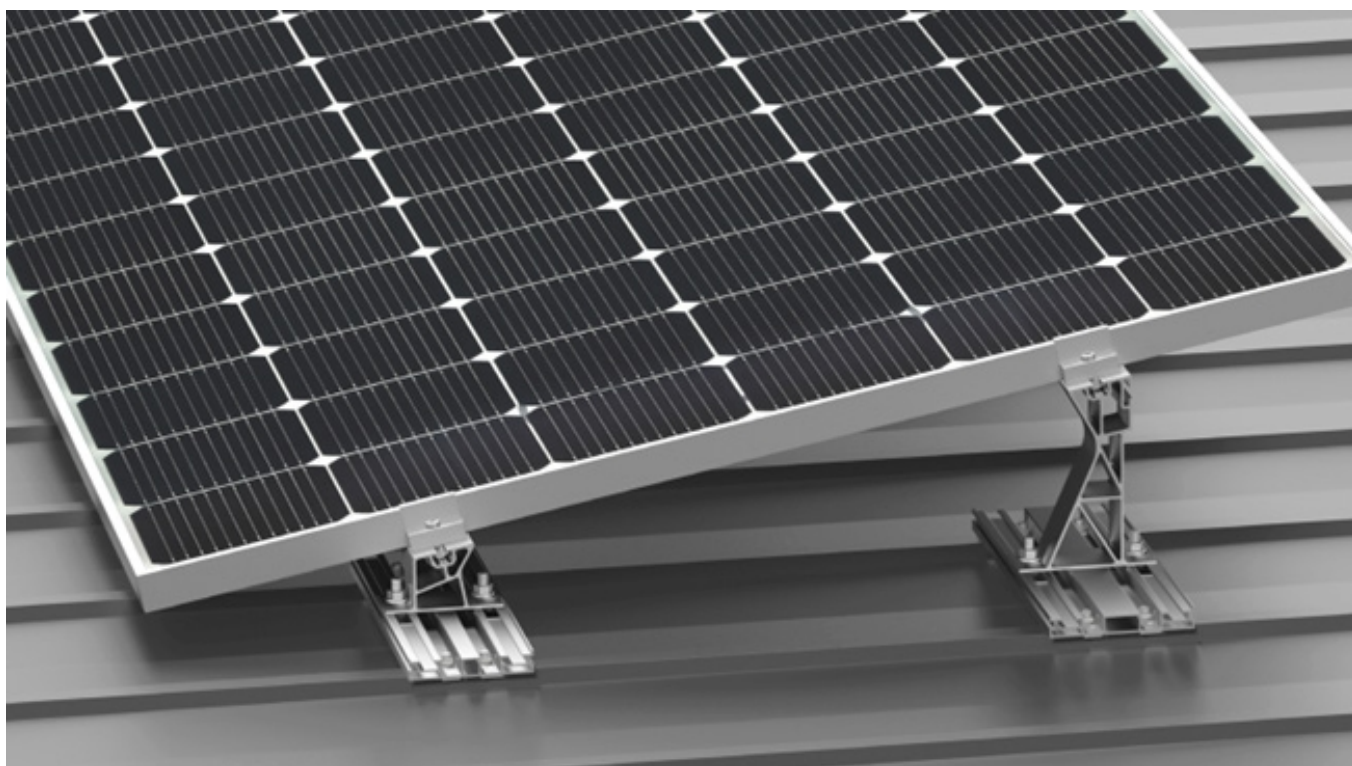
MERKMALE

Keno sp.z o.o. freut sich, Ihnen eine Lösung für den Einsatz auf Flachdächern vorzustellen, die mit einer Sandwichplatte gedeckt sind, unter Verwendung einer Konstruktion mit Schienen und K-45-Aluminiumgriffen.



- EINFACHE UND SCHNELLE MONTAGE
- MONTAGE DER MODULE AN DER KURZEN SEITE
- VERSTELLUNG ENTLANG DER SCHIENE
- MÖGLICHKEIT DER INSTALLATION IN SÜD- UND OST-WEST-RICHTUNG

[SIEHE
KATALOG](#)



BESCHREIBUNG EINER SANDWICH-PLATTENKONSTRUKTION MIT QUERSCHIENEN

Keno sp.z o.o. gewährt auf die oben genannte Konstruktion eine Garantie von 10 Jahren. Die Konstruktion wird montiert, indem die Aluminiumschienen K-66-1 und K-66-2 an vier Punkten mit der Blechschraube K-20 an der Blechoberfläche befestigt werden. Die Photovoltaikmodule basieren auf den Aluminiumhaltern K-45-7 und K-45-8, wodurch die Konstruktion einen Neigungswinkel von 11° erhält.

Die Konstruktion ermöglicht die Montage der Module an einer kurzen Seite.

TECHNISCHE ZEICHNUNG

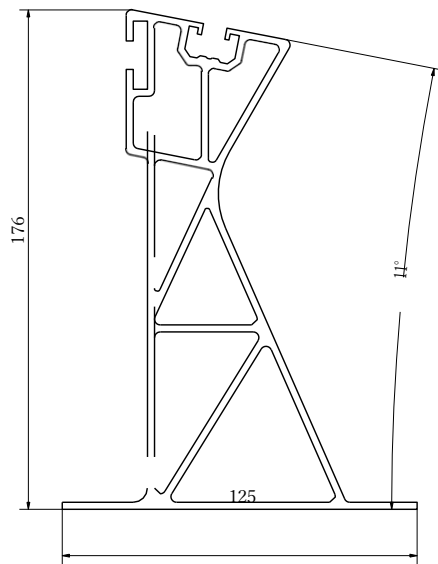


Abb. 1 K-45-7 Aluminium-Montagehalterung, hoch

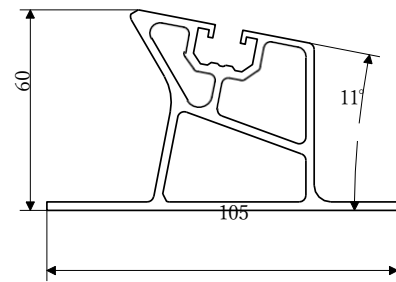


Abb. 2 K-45-8 Aluminium-Montagehalterung, niedrig

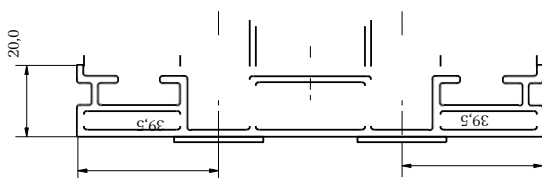


Abb. 3 Aluminiumschiene K-66-1

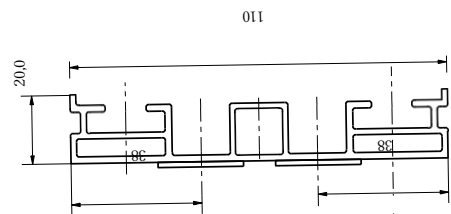


Abb. 4 Aluminiumschiene K-66-2