

Postup na zapojení bezdrátového přenosu s měničem Goodwe



1. ZAPOJENÍ NAPÁJECÍHO ZDROJE

Červený vodič (+) připojíme na svorku „VCC“ a
černý vodič (-) připojíme na svorku „GND“ na Smartrouteru.

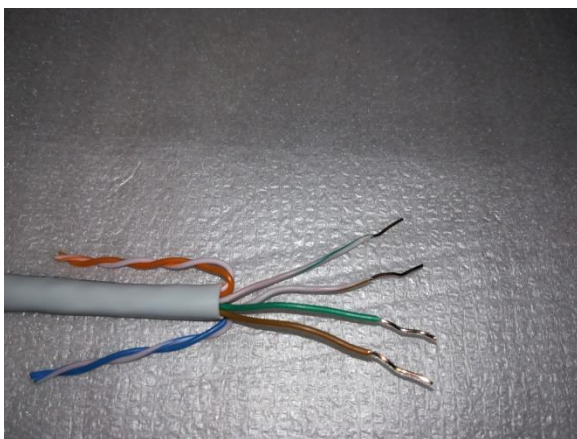


2. ZAPOJENÍ DATOVÉHO KABELU

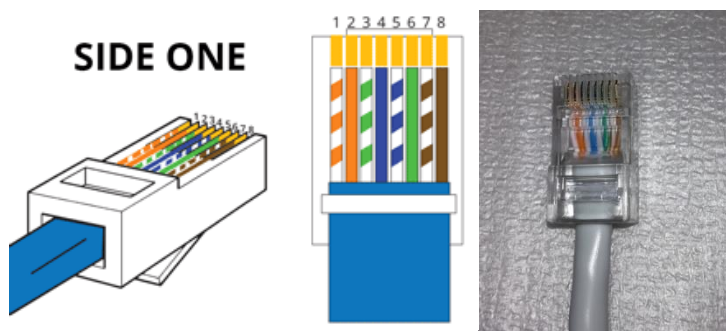
Připravíme si dva krátké datové kabely a připojíme do obou Smartrouterů.

Svorka 485_A: zelený a hnědý

Svorka 485_B: zelenobílý a hnědobílý



Postup na zapojení bezdrátového přenosu s měničem Goodwe



Konce obou kabelů zapojte dle obrázku. Jeden konektor RJ-45 připojíme do měniče a druhý konektor RJ45 do SmartMetru.

PŘIPOJÍME ANTÉNU A PŘEPÍNAČE "M0", "M1" PŘEPNEME DO POLOHY "ON"



- 3. ZDROJE OD OBOU SMARTROUTERU PŘIPOJÍME K SÍTI**
(hnědý vodič L, modrý vodič N)



- 4. SPRÁVNÝ PROVOZ INDIKUJÍ KONTROLKY**
Kontrolka "PWR" svítí
Kontrolky "TXD", "RXD" blikají

