

ÎNCĂLZIREA APEI PRIN ENERGIE FOTOVOLTAICĂ CU MONITORIZARE GSM

Sistemul SOLAR KERBEROS este utilizat pentru încălzirea economică a apei. Acesta profită la maximum de **încălzirea prin stocare fotovoltaică** și de tehnologia de vârf de urmărire a **punctului de putere maximă (MPPT)**.

Sistemul SOLAR KERBEROS asigură utilizarea maximă a energiei generate de modulele fotovoltaice și **minimizează** consumul de energie electrică din rețea prin intermediul controlului inteligent al încălzirii apei. Eficiența ridicată este obținută prin utilizarea unui convertor DC/DC cu urmărirea punctului de putere maximă.

Versiunea GSM este echipată suplimentar cu monitorizare GSM la distanță, ceea ce permite monitorizarea comodă a dispozitivului într-o aplicație web. Modulul funcționează pe bază de GSM, este echipat cu o cartelă SIM cu date preplătite pentru 4 ani de funcționare. Puteți cumpăra date suplimentare după epuizarea acestora. Datele sunt transmise prin GSM către stocarea în cloud și sunt disponibile pe orice dispozitiv cu un browser de internet și acces la internet.

APLICAȚIA WEB AFIȘEAZĂ:

- Producția curentă a panourilor
- Consumul curent de la rețeaua electrică
- Temperatura apei din rezervorul de apă (în ambele rezervoare de apă pentru tipul 320.H)
- Grafice ale producției, consumului și temperaturii din rezervorul de apă
- Istoric grafic (prezentare generală zilnică,

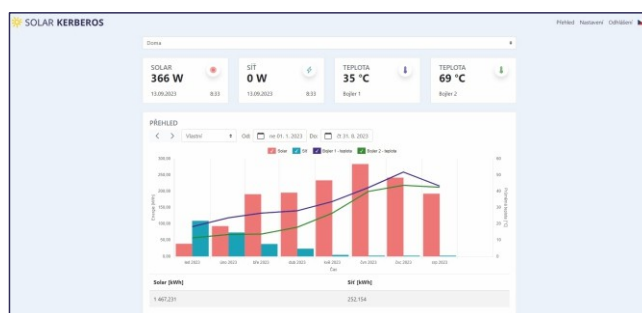
săptămânală, lunară / prezentare generală
pentru perioada selectată)

AVANTAJ ELE SOLAR KERBEROS GSM:

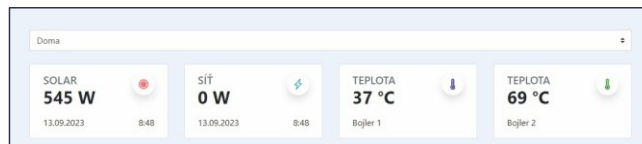
- Afişarea imediată a stării actuale
 - Posibilitatea de a monitoriza dispozitivul de la distanță
 - Confortul utilizării aplicației pe telefonul mobil sau pe computer
 - Grafice clare
- Detectarea timpurie a eventualelor defecte**



Grafic de producție pentru ziua selectată



Graficul de producție pentru perioada selectată



Date actuale privind producția și temperatura

Soluții **inovatoare** de
economisire a energiei



Date tehnice

Date electrice - fotovoltaice	315.B GSM	320.B GSM
Tensiune de intrare în circuit deschis (limite)	185 - 280 VDC	200 - 340 VDC
Interval de urmărire MPP	120 - 260 VDC	140 - 310 VDC
Curent maxim utilizabil	10 A	10 A
Eficiență maximă	99 %	99 %
Putere instalată tipică	~2000 Wp	~2500 Wp

Limitele maxime și minime ale tensiunii de intrare trebuie respectate cu strictețe la orice iradiere solară și temperatură.

Date electrice - rețeaua electrică		
Tensiune de intrare	230 V c.a./80 Hz	230 V c.a./80 Hz
Curent maxim de ieșire	13 A	13 A

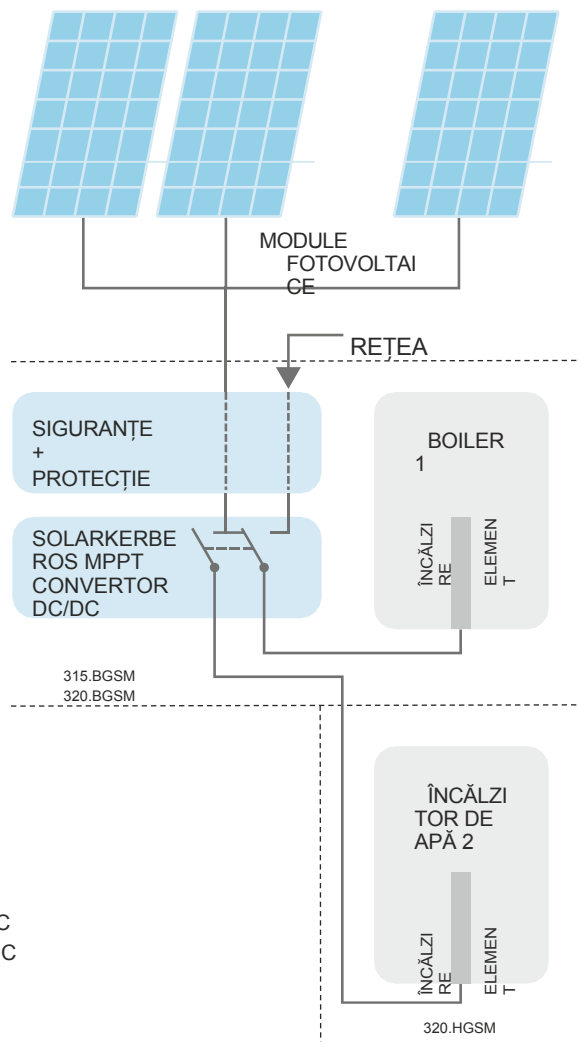
Element de încălzire		
Puterea recomandată a elementului de încălzire	2 - 2,5 kW	2 - 2,5 kW

Element de încălzire secundar (320.HGSM)		
Puterea recomandată a elementului de încălzire	2 - 2,5 kW	2 - 2,5 kW

Termostate		
Interval de reglare		10 - 80 °C
Siguranță termică		DA - electronic

Condiții de funcționare		
Temperatură de funcționare		+5 până la +40 °C
Temperatură de depozitare		-10 până la +40 °C
Umiditate relativă de funcționare	Max. 75 % fără condens	
Umiditate relativă de depozitare	Max. 90 % fără condens	
Nivelul de praf din mediu	Volumul particulelor de praf max. 0,75 mg/m ³	
Efecte chimice	Neagresiv	

Parametri de construcție		
Dimensiuni		395 x 322 x 105 mm
Greutate		6100 g
Protecție la pătrundere		IP 20



Soluții inovatoare de economisire a energiei

UNITES Systems s.a.
Kpt. Macha 1372
Valašské Meziříčí
Republica Cehă

Tel.: +420 727 899 441
E-mail: sales@solar-kerberos.cz
www.solar-kerberos.com
www.unites-systems.com