



GOODWE
your solar engine

V1.0

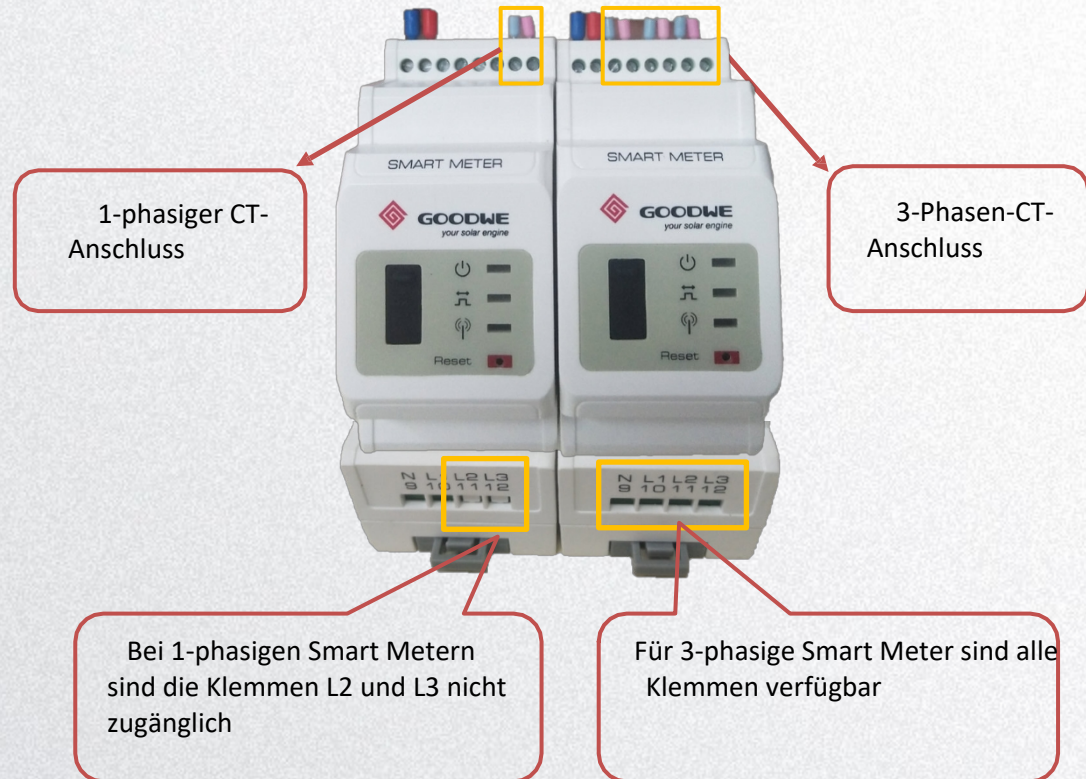
● Verwendung

Der GoodWe Smart Meter ist dank seiner geringen Abmessungen für eine bequeme und schnelle Installation ausgelegt.

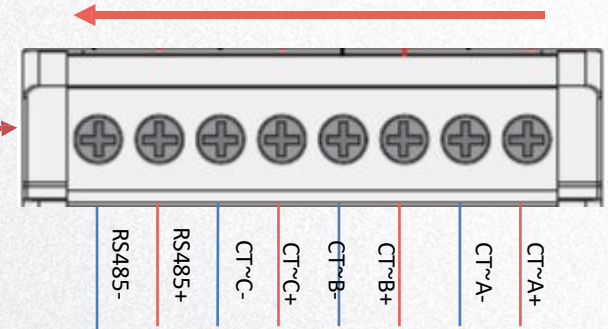
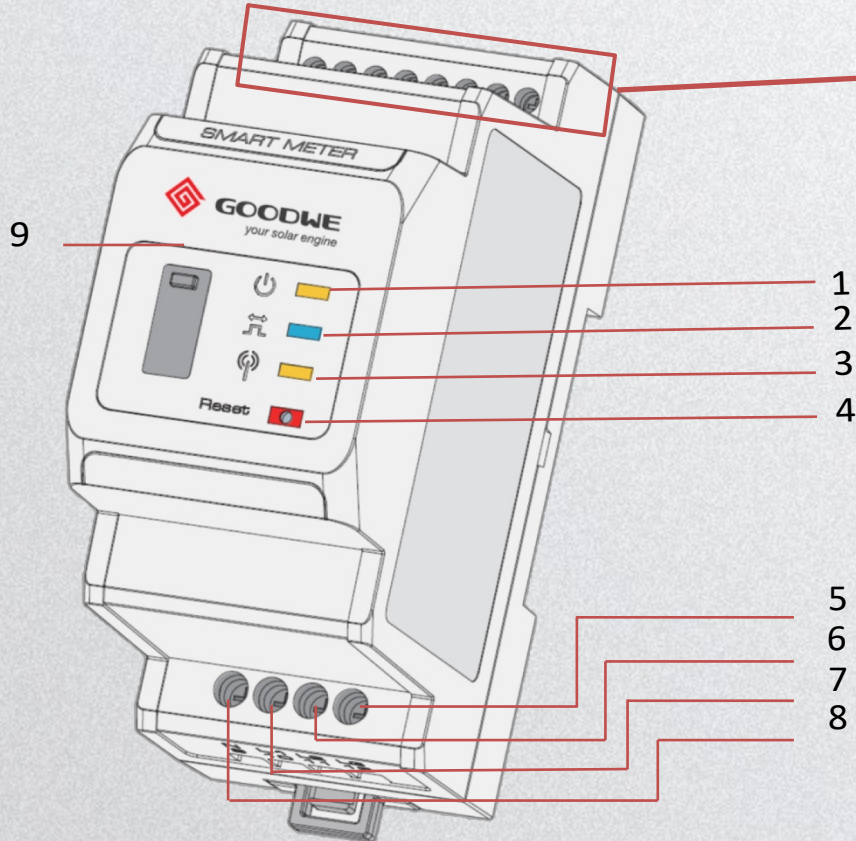
Der Smart Meter wird in zwei Fällen verwendet

Fällen eingesetzt:

1. Zur **Energiespeicherung**.
2. Zur **Begrenzung von Überläufen ins Netz**.



● Beschreibung der Anschlüsse



1. Betriebsanzeige
2. Energieverbrauchsanzeige
3. Kommunikationsanzeige Reset-Taste
4. L3 / LC-Klemme
5. L2 / LB-Klemme
6. L1 / LA-Klemme
7. N-Klemme
8. USB-Anschluss
- 9.

- Packliste



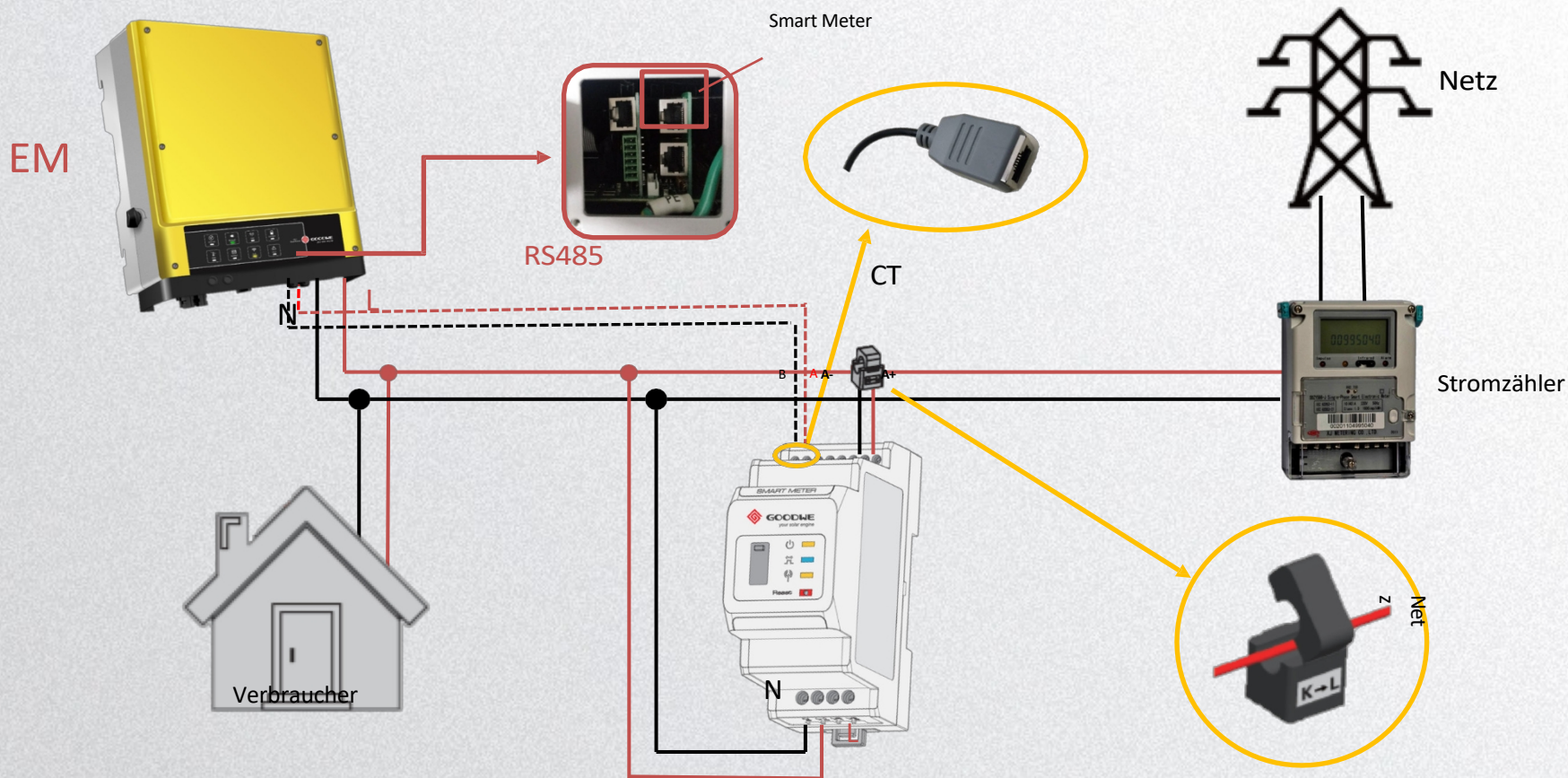
1 Smart Meter 1x
3 Schraubendreher
1x 5 USB-Abdeckung
1x

2 CT (Stromwandler)^[1] 1x
4 Hülsen 2x
6 Kabel mit RJ45-Stecker 1x

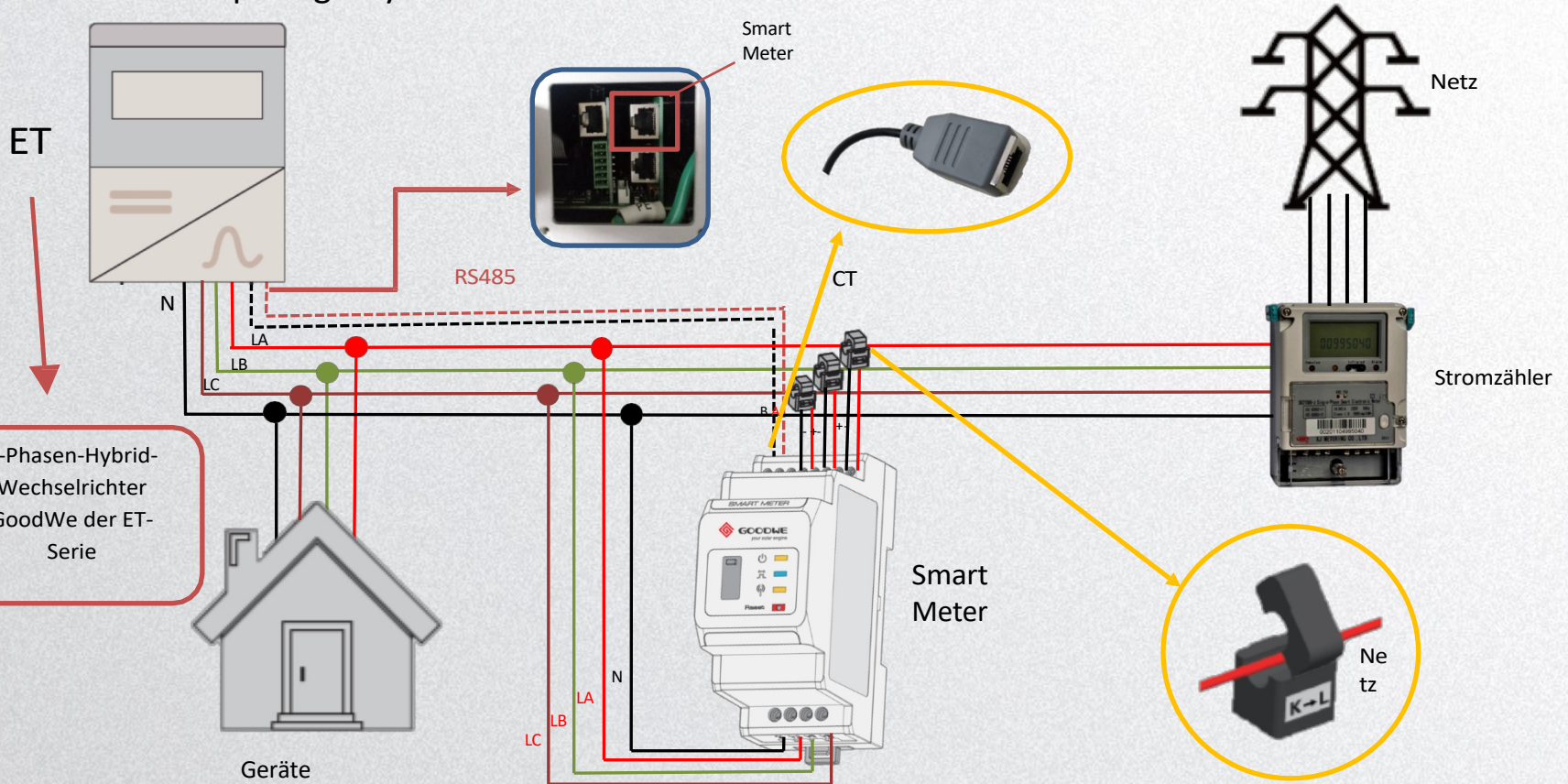
[1] : Der 3f Smart Meter enthält 3x CT,
1f Smart Meter enthält 1xCT

Smart Meter – Anschluss

- Für 1-phasige Hybrid-Wechselrichter



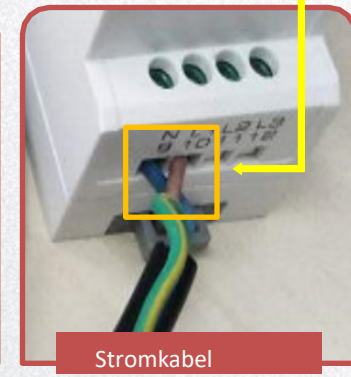
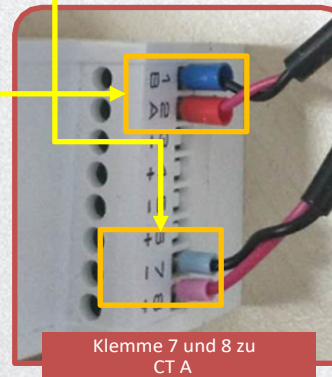
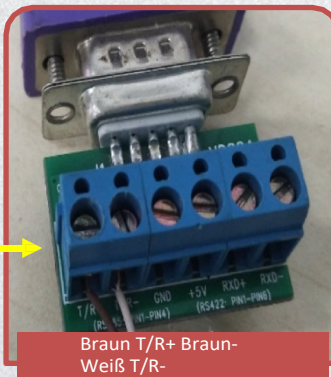
● Für 3-phasige Hybrid-Wechselrichter

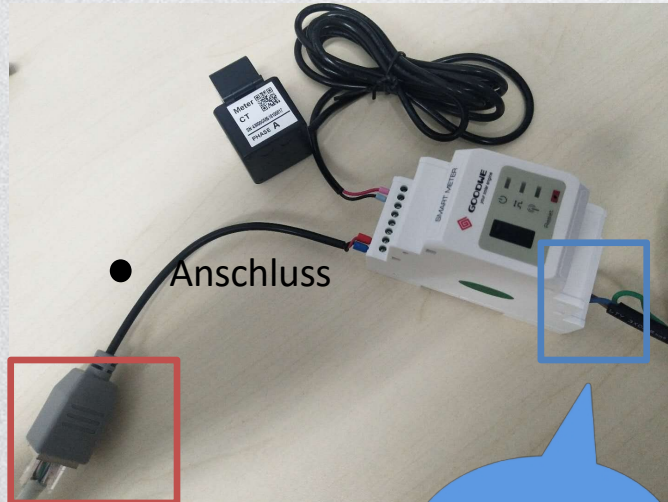


Anleitung zur Verwendung des Programms MeterRead

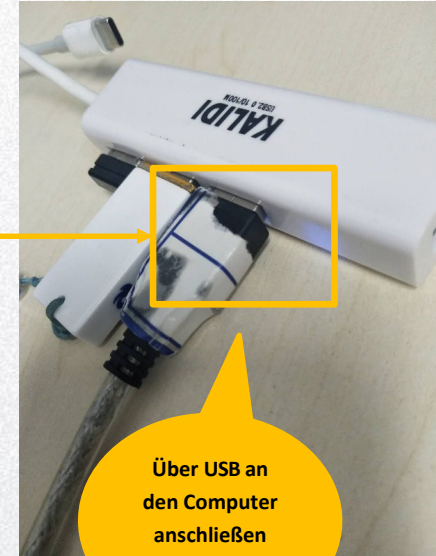
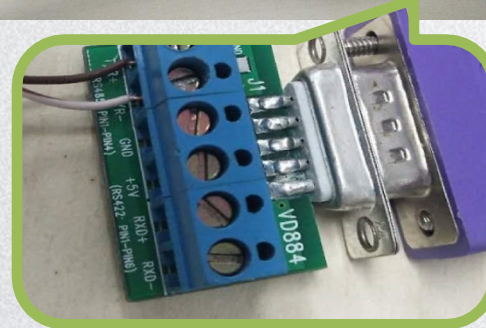
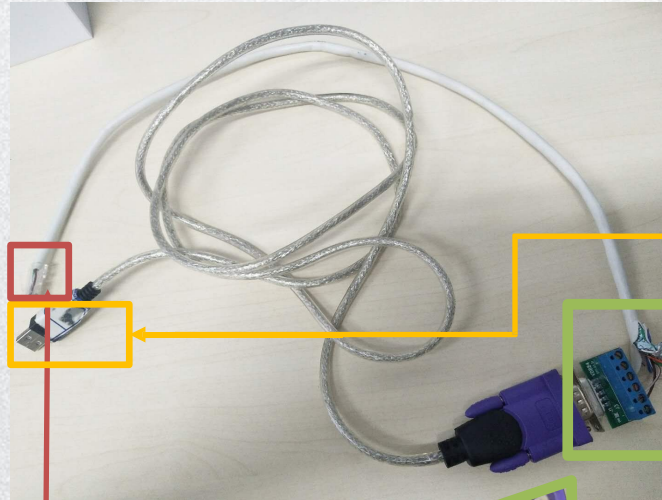
- Empfohlenes Zubehör

Wenn Sie das Programm MeterRead zur Überwachung von Zählerinformationen verwenden, benötigen Sie das empfohlene Zubehör.





Schließen Sie das
Netz Kabel an und
schalten Sie das Gerät
ein

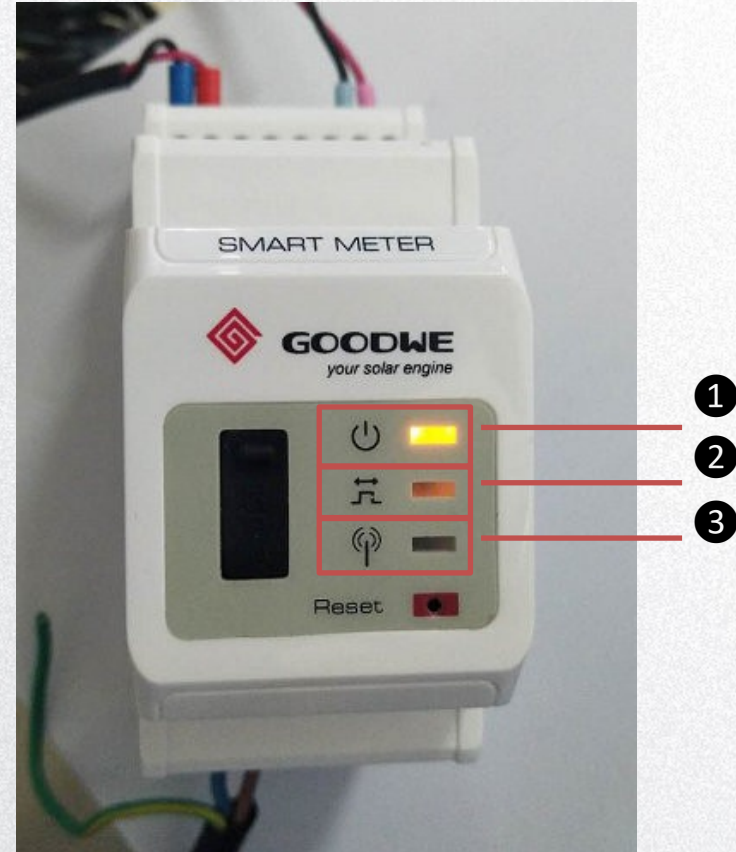


Über USB an
den Computer
anschließen

- Kontrollleuchten

Bedeutung der Kontrollleuchten:

- ① *Betriebsanzeige
Leuchtet, wenn der Smart Meter in Betrieb ist
- ② *Energiekontrollleuchte
Netzaufnahme – leuchtet
Einspeisung ins Netz – blinkt
- ③ *Kommunikationsanzeige Kommunikation
in Ordnung – blinkt Reset erfolgreich
durchgeführt – blinkt 5 Mal



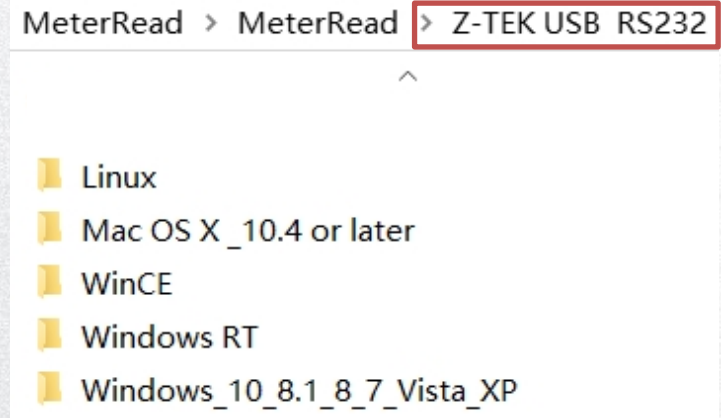
- MeterRead – Anweisungen

Installieren Sie vor dem Starten der Datei „MeterRead.exe“ die Treiber für das **USB-RS485-Kabel** entsprechend dem Betriebssystem Ihres PCs.

Die Treiber finden Sie im Unterordner „Z-TEK USB RS232“, siehe Abbildung rechts.

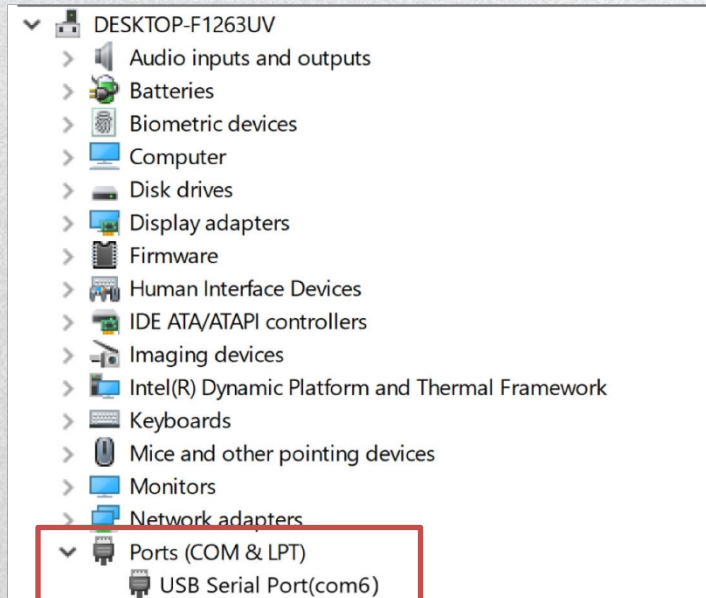


MeterRead.rar



● MeterRead – Anleitung

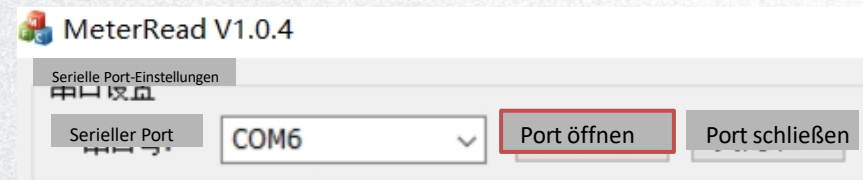
Nach erfolgreicher Installation der Treiber gehen Sie zu „Geräte-Manager“ und überprüfen Sie den Anschluss, an dem das USB-RS485-Kabel installiert ist.



- Starten Sie das Programm „MeterRead“.



- Wählen Sie die Nummer des COM-Ports und klicken Sie auf „Open Port“ (Port öffnen).



Durch Klicken auf die Schaltfläche „Check“ wird die Seriennummer des „Smart Meters“ angezeigt, durch Klicken auf die Schaltfläche „Set“ können Sie diese Seriennummer ändern.



● MeterRead – Anweisungen

In der folgenden Schnittstelle können Sie für jeden Eintrag auf die Schaltfläche „Check“ klicken und die einzelnen Werte überprüfen oder auf die Schaltfläche „Check All“ klicken, um alle Werte zu überprüfen.

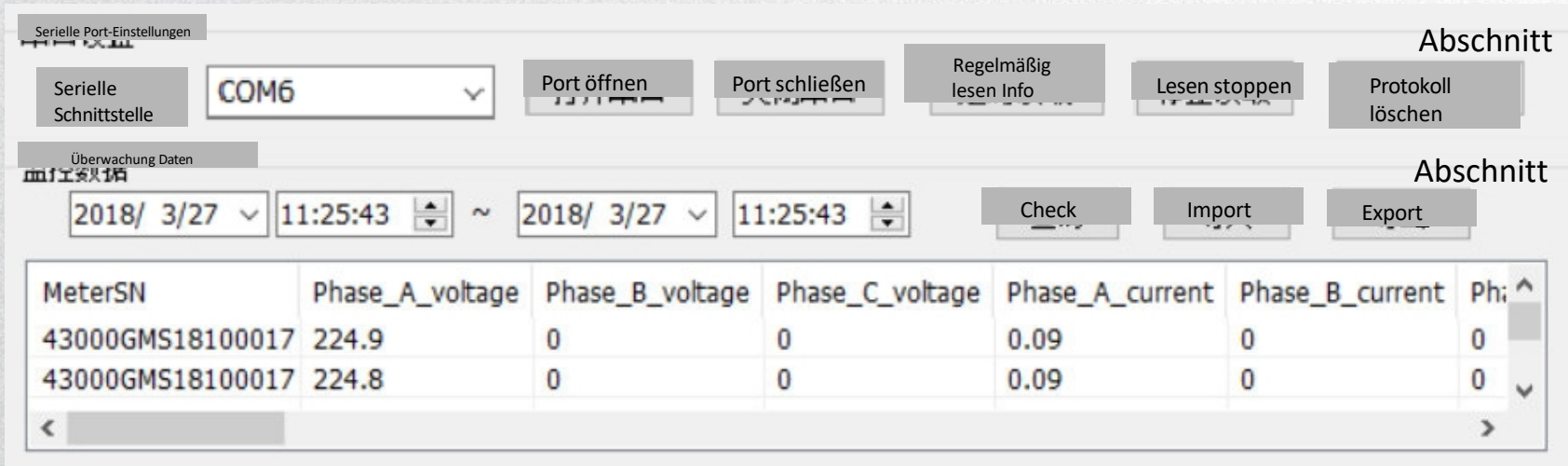
Wechselrichter/Zählerregister			
逆变器电表寄存器			
Phase A voltage	<input type="text"/>	V	Check
Phase B voltage	<input type="text"/>	V	Check
Phase C voltage	<input type="text"/>	V	Check
Phase A current	<input type="text"/>	A	Überprüfen
Phase B current	<input type="text"/>	A	Überprüfen
Phase C current	<input type="text"/>	A	Check
Phase A active power	<input type="text"/>	kW	Check
Phase B active power	<input type="text"/>	kW	Check
Phase C active power	<input type="text"/>	kW	Check
Total active power	<input type="text"/>	kW	Check
Phase A reactive power	<input type="text"/>	kW	Check
Phase B reactive power	<input type="text"/>	kW	Check
Phase C reactive power	<input type="text"/>	kW	Check
Total reactive power	<input type="text"/>	kW	Check
Phase A apparent power	<input type="text"/>	kW	Check
Phase B apparent power	<input type="text"/>	kW	Check
Phase C apparent power	<input type="text"/>	kW	Check
Total apparent power	<input type="text"/>	kW	Check
Phase A power factor	<input type="text"/>		Check
Phase B power factor	<input type="text"/>		Check
Phase C power factor	<input type="text"/>		Check
Total power factor	<input type="text"/>		Check
Frequency	<input type="text"/>	Hz	Check
			Alle

● MeterRead – Anleitung

Klicken Sie auf der Registerkarte „Serial port settings“ auf die Schaltfläche „Regularly Read Info“ und in Abschnitt 2 werden die aktuellen Betriebsdaten angezeigt (Aktualisierung alle 2 Sekunden).

Voraussetzungen für „Regularly Read Info“ (Aktuelle Betriebsdaten):

1. Die Datei „MeterRead.exe“ muss sich in dem Ordner mit dem englischen Originalnamen befinden.
2. Die Datei „MeterRead.exe“ muss ausgeführt werden.



The screenshot shows the MeterRead software interface. It is divided into two main sections: 'Serielle Port-Einstellungen' (Serial Port Settings) and 'Überwachung Daten' (Data Monitoring).

Serielle Port-Einstellungen: This section includes a dropdown menu for the serial port (currently set to COM6), buttons for 'Port öffnen' (Open Port), 'Port schließen' (Close Port), 'Regelmäßig lesen Info' (Regularly Read Info), 'Lesen stoppen' (Stop Reading), and 'Protokoll löschen' (Clear Log).

Überwachung Daten: This section includes date and time selection fields (both set to 2018/ 3/27 11:25:43), and buttons for 'Check', 'Import', and 'Export'.

Abschnitt 2 (Data Table): This section displays a table of current operating data. The table has 7 columns: MeterSN, Phase_A_voltage, Phase_B_voltage, Phase_C_voltage, Phase_A_current, Phase_B_current, and Phi. The data is updated every 2 seconds.

MeterSN	Phase_A_voltage	Phase_B_voltage	Phase_C_voltage	Phase_A_current	Phase_B_current	Phi
43000GMS18100017	224.9	0	0	0.09	0	0
43000GMS18100017	224.8	0	0	0.09	0	0

● MeterRead – Anleitung

Klicken Sie auf der Registerkarte „Energy Register“ auf die Schaltfläche „Check All“, um die Energieabgabe (Sell) oder den Energieverbrauch (Buy) aus dem Netz anzuzeigen.

Klicken Sie auf der Registerkarte „Configuration Parameter Register“ auf die Schaltfläche „Check All“, um die Parameter des Smart Meters anzuzeigen.

Klicken Sie auf „Set“, um diese Parameter zu ändern.

Hinweis: Ein dreiphasiger Smart Meter kann als einphasiger verwendet werden, aber nicht umgekehrt.

Energie-Register
电能寄存器

Total active energy(Sell)	0.40	KWh	Überprüfen
Total active energy(Buy)	0.00	KWh	Überprüfen
Total reactive energy(Sell)	0.10	KWh	Überprüfen
Total reactive energy(Buy)	0.08	KWh	Überprüfen

Alle überprüfen

Konfigurationsparameterregister
配置参数寄存器

Modbus Address	3	Prüfen	Set
CT current ratio	3000	Prüfen	Set
PT voltage ratio	1	Überprüfen	Set
Metering mode	0	Check	Set
HS mode	0	Check	Set

Alle auswählen

Alle setzen

Werkseinstellungen zurücksetzen

2 bedeutet 3-phasiger Smart Meter
0 bedeutet 1-phasiger Smart Meter