

POWERplus Panther je multifunkční Rádio 5 v 1 Tento produkt zahrnuje:

- FM Rádio
- Světlo - 0.5W LED
- PowerBank - Uchovávání energie
- Nabíječku baterií typu AAA
- Osobní alarm

Světlo Panther, může být nabíjené dynamem, sluneční energií a USB kabelem.

**Dynamo nabíjení:**  
Na dobítí Panther světla, otačte dynamo klouku rychlostí 2 otčky za sekundu.  
1 minuta otáčení (120 otáček) poskytne přibližně:

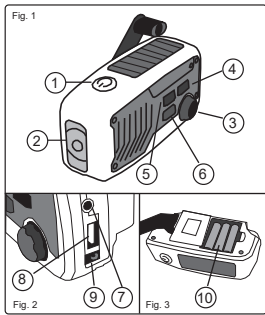
- 10 minut svícení
- 13 minutu rádia přehrávání
- 8 minutu alarm ozvučení

Prosím dbajte na to aby nabíjecí indikátor nesvítil při nabíjení dynamo klouku, čím se zaisťe že veskerá vyrobená energie zůstane v baterii.

**Solární nabíjení:**  
Na dobítí Panther světla, umístíte solární články na slunce nebo denní světlo.  
Dobíjením během 30 minut na slunci / denním světle získáte:

- 2 minut svícení
- 3 minutu rádia přehrávání
- 2 minutu alarm ozvučení

**USB nabíjení:**  
Pripojte USB kabel do DC vstupu Panther svíetla (9) a do počítače nebo nabíječky (není zahrnutá). Na pině nabití pomocí USB kabelu je zapotřebí čas přibližně 2 hodin.



**Před prvním použitím:**  
Umístíte 3 dobíjecí baterie typu AAA do otvoru na baterie (10), který je umístěn na spodní straně svítilny. Ujistěte se, že jste umístili baterie do otvoru správnou polaritou.

**Funkce svícení:**  
Začátečnické spínač světla (1) zapnou světla (2)

**Funkce FM rádia:**  
Stisknutím scan tlačítka (4), začnete automaticky vyhledávat dostupné FM stanice ve vašem okolí.  
Stisknutím Reset tlačítka (3), můžete začít vyhledávání stanic od začátku rozhlasového pásma. Pomocí ovládací hlasitosti (3), můžete nastavit hlaslost, která vychází z integrovaného reproduktoru. Ovládacím hlasitosti (3), také můžete rádio vypnout nebo zapnout.  
Pokud chcete poslechnout pomocí sluchátek (nejsou zahrnuty), můžete vložit 3,5 mm jack koncovku do vstupu na světlo (7).

**Uchovávání energie:**  
Pripojte příložený USB kabel do USB vstupu. Nyní pripojte USB nabíjecí kabel, vašeho telefonem do USB vstupu. Pokud nemáte USB kabel, dodaný s vaším telefonem, můžete si jej zakoupit spolu s vhodnou adaptérové koncovkou na [www.powerplusadapter.com](http://www.powerplusadapter.com)

**Dobíjení baterií typu AAA:**  
Vložte nabíjené Ni-MH baterie do otvoru na baterie a můžete je dobít dynamem, sluneční energií nebo přes USB kabel.

**Funkce osobního budíku:**  
Pokud chcete zapnout zvonění budíku, stiskněte tlačítko budíku (6). Pokud ho chcete vypnout, znovu stiskněte tlačítko budíku (6).

**Akumulátor**  
Akumulátor odevzdejte k recyklaci

POWERplus Panther je multifunkčný Rádio 5 v 1 Tento produkt zahŕňa:

- FM Rádio
- Svetlo - 0.5W LED
- PowerBank - Uchovávanie energie
- Nabíjačku batérií typu AAA
- Osobný alarm

Svietlo Panther, môže byť nabíjané dynamom, slnečnou energiou a USB káblom.

**Dynamo nabíjanie:**  
Na dobítenie Panther svetiel, otáčajte dynamo klouku rýchlosťou 2 otčky za sekundu.  
1 minúta otáčania (120 otáčok) poskytne približne:

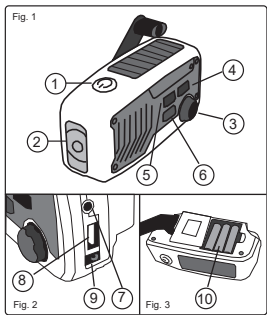
- 10 minút svetlania
- 13 minút rádia prehrávanie
- 8 minút alarm ozvučenie

Prosím dbajte na to aby nabíjací indikátor nesvietil pri nabíjaní dynamo klouku, čím sa zaisťe že všetka vyrobená energia zostane v batérii.

**Solárne nabíjanie:**  
Na dobítenie Panther svetiel, umiestnite solárne článok na slnko alebo denné svetlo.  
Dobíjaním počas 30 minút na slnku / dennom svetle získate:

- 2 minút svetlania
- 3 minútu rádia prehrávanie
- 2 minútu alarm ozvučenie

**USB nabíjanie:**  
Pripojte USB kábel do DC vstupu Panther svetiel (9) a do počítača alebo nabíjačky (nie je zahrnutá). Na pině nabitie pomocou USB kábla je potrebný čas približne 2 hodín.



**Před prvým použitím:**  
Umístíte 3 dobíjecí baterie typu AAA do otvoru na baterie (10), který je umístěn na spodní straně svítilny. Ujistěte se, že jste umístili baterie do otvoru správnou polaritou.

**Funkcia svietenia:**  
Začátečnické spínač svetiel (1) zapnúť svetla (2)

**Funkcia FM rádia:**  
Stlačením scan tlačidla (4), začnete automaticky vyhledávat dostupné FM stanice ve vašem okolí.  
Stlačením Reset tlačidla (3), můžete začít vyhledávání stanic od začátku rozhlasového pásma. Pomocou ovládací hlasitosti (3), můžete nastavit hlaslost, která vychází z integrovaného reproduktoru. Ovládacím hlasitosti (3), tiež můžete rádio vypnúť alebo zapnúť.  
Ak chcete počuť pomocou sluchátek (nejsú zahrnuté), môžete vložiť 3,5 mm jack koncovku do vstupu na svetielko (7).

**Uchovávanie energie:**  
Pripojte príložený USB kábel do USB vstupu. Nyní pripojte USB nabíjecí kábel, vašeho telefonem do USB vstupu. Ak nemáte USB kábel, dodaný s vaším telefonem, môžete si ho zakúpiť spolu s vhodnou adaptérové koncovkou na [www.powerplusadapter.com](http://www.powerplusadapter.com)

**Dobíjanie batérií typu AAA:**  
Vložte nabíjané Ni-MH batérie do otvoru na batérie a môžete ich dobít dynamom, slnečnou energií alebo cez USB kábel.

**Funkcia osobného budíka:**  
Ak chcete zapnúť zvonenie budíka, stlačte tlačidlo budíka (6). Ak ho chcete vypnúť, znovu stlačte tlačidlo budíka (6).

**Bateriú**  
Bateriú odovzdajte na recykláciu

A POWERplus falcon egy többfunkciós 5 az 1-ben rádió. Funkciói:

- FM scan rádió
- 0.5W-os LED zseblámpa
- Tartalék akkumulátor
- AAA méretű újratölthető akkumulátor töltő
- Személyi vészjelző

A Panther töltőható a dinamóval, napelemmel és USB-ről.

**Töltés dinamóval**  
Tekerje meg a dinamó kart kb. 2 tekerés / másodperc sebességgel. 1 perc dinamós töltés (120 ciklus / perc sebességgel) ami kb.

- 10 perc világítást
- 13 perc rádió hallgatást
- 8 perc vészjelzést

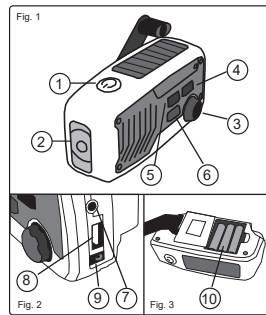
szolgáltatást (akkumulátor állapot függvényében). A töltés visszajelző lámpa nem fűg világítani dinamós töltés alatt, ezáltal biztosítja, hogy minden megtermelt energiát az akkumulátor tároljon el.

**Töltés napelemmel**  
Helyezze a Panther-t napelemmel a nap felé napfénybe vagy fénypbe.  
30 perc napfénytöltés –direkt napfényben- kb.

- 2 perc világítást
- 3 perc rádió hallgatást
- 2 perc vészjelzést

szolgáltatást (akkumulátor állapot függvényében)

**Töltés USB-n keresztül**  
Csatlakoztassa az USB kábel (vagy USB töltőt nem tartozék- ) a DC portba (9) és a PC-be (vagy hálózati dugaljba). A teljes feltöltés kb. 2 óráat vesz igénybe.



**Először használat előtt**  
Helyezzen 3 db AAA újratölthető akkumulátor –nem tartozék- az elemtartó egységbe (10) úgyelve a megfelelő polarításra, a készülék hatúlján taláható.

**Világítás**  
Kapcsolja be a világítást a készülék tetején található világítás kapcsolóval (1). A fény meggyullad (2). Nyomja meg újra a kikapcsoláshoz.

**FM scan rádió**  
Nyomja meg a Scan gombot (4) az automatikus állomáskereséséhez. A következő megfelelően fogható rádióállomáson megáll. A Reset gombot (3) és a sáv elejétől kezdheti a keresést. A tekerős hangerőszabályzóval (3) állíthatja be az önként megválasztott hangterét a hangszórón keresztül. A hangerő szabályzó teljes eltekerésével kapcsolhatja ki / be a rádiót. Személyes hallgatáshoz csatlakoztasson fülhallgatót –nem tartozék- a 3.5 mm-es fülhallgató csatlakozóba (7).

**Tartalék akkumulátor funkció**  
Csatlakoztassa a tartozék apa/anya USB kábelét a DC portba (9). Most csatlakoztassa a telefon USB kábelét az anya USB csatlakozóba. (Telefon USB kábel és adapter fej opcionálisan beszerezhető a forgalmazónál vagy importőrnél).

**AAA méretű újratölthető akkumulátor töltő**  
Helyezze az újratölthető akkumulátorokat –nem tartozék- az elemtartóba (10), úgyelve a helyes polarításra, és töltse fel dinamóval vagy napelemmel vagy USB töltéssel.

**Személyi vészjelző**  
Nyomja meg az Alarm gombot (6) a riasztás aktiválásához, majd újra a kikapcsoláshoz.

**Akkumulátor**  
Hozd ki az akkumulátor egy gyűjtőhelyre újrahasznosításra

**Bateriú**  
Bateriú odovzdajte na recykláciu



POWERplus Panther to wielofunkcyjny radio 5 w 1, produkt zawiera w sobie:

- Radio FM
- Latarek LED 0,5 W
- Bank Energii
- Ładowarkę akumulatorów AAA
- Alarm dźwiękowy

"Pantera" może być zasilana przez dynamo, panel solarny oraz USB.

**Ładowanie za pomocą dynamo:**  
Pokręcaj korbką w tempie 2 pełnych obrotów na sekundę, 1 minuta pokręcania (z prędkością 120 obrotów na minutę) zapewni w przybliżeniu:

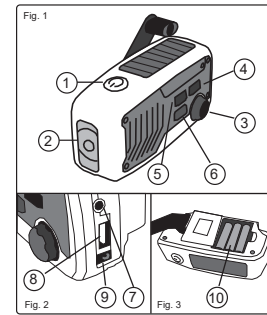
- 10 minut światła
- 13 minut pracy radia
- 8 minut pracy alarmu dźwiękowego

Zwróć uwagę, że wskaźnik ładowania nie będzie świecił podczas ładowania dynamem. Cała wyprodukowana energia przechowywana będzie w akumulatorze.

**Ładowanie solarne:**  
Zeby pozyskać energię, umieść Panther z panelem solarnym skierowanym na słońce lub światło dzienne 30 minut ładowania solarnego zapewni:

- 2 minuty światła
- 2 perc pracy radia
- 2 minuty pracy alarmu dźwiękowego

**Ładowanie USB**  
Podłącz przewód USB do portu DC (9) i do portu USB komputera. Pełen czas ładowania przez USB wynosi 2 godziny.



**Przed pierwszym użyciem:**  
Umieść 3 akumulatory AAA do odpowiedniej komory na spodzie latarni (10). Upewnij się, że zostały właściwie ułożone.

**Funkcja latarni**  
Ustaw przelazcznik (1) w odpowiedniej pozycji, a dioda (2) zacznie świecić. Wróć do poprzedniej pozycji przelazcznika (1), zeby wyłączyć światło.

**Radio FM**  
Wciśnij przycisk skanowania (4), zeby radio automatycznie znalazło stacje radiowe nadające w pobliżu. Przycisk Reset (5) umożliwi wyszukwanie stacji od początku. Za pomocą pokrętki (3) możesz dopasować głośność wudowanego głośnika. Pokrętkę (3) skrzy również do włączenia / wyłączenia radioodbiornika. Radio posiada również port 3,5mm do podłączenia słuchawek (7).

**Funkcja banku energii**  
Podłącz kabel USB do odpowiedniego portu. Potem podłącz kabel zasilający telefon z koncówką USB. Jeżeli nie posiadasz kabla zasilającego USB, możesz go nabyć w dziale „Akcesoria” lub na [www.powerplusadapter.com](http://www.powerplusadapter.com)

**Funkcja ładowania akumulatorów AAA**  
Umieść akumulatory Ni-MH wielokrotnego ładowania w komorze na baterie (10). Ładowanie odbywa się za pomocą korbki, panelu solarnego, bądź USB.

**Funkcja alarmu dźwiękowego**  
Wciśnij przycisk alarmu (6), zeby uruchomić syrenę. Ponownie wciśnięcie przycisku (6) wyłączy dźwięk.

**Bateriét**  
bateriét dostarcz do punktu utylizacji.

**Batteriet**  
batteriet lämna till en återvinningsstation.



Powerplus Panther är en multifunktionell 5 i 1 radio. Produkten består av:

- Radio FM
- 0,5W LED Ficklampa
- Powerbank
- AAA batteri laddare
- Personalarm

Panther kan laddas med dynamo, solkraft och USB.

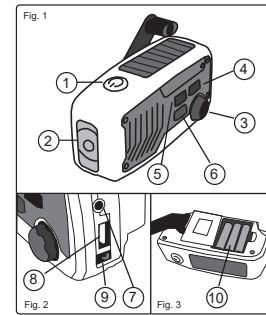
**Ladda med dynamo:**  
Veva handlaget med 2 varv i sekunden för ladda Panther. 1 minuts vevande (med 120 varv i minuten) ger ungefär:

- 10 min ljus
- 13 min radiotid
- 8 min alarmtid

Notera att laddningsindikatorn inte lyser vid laddning med dynamo. Detta för att all genererad ström ska gå direkt till batteriet.

**Ladda med solkraft**  
För att ladda, placera Panther med solcellen vänd mot solen eller dagsljuset.  
• 30 minuters laddning i sol- eller dagsljus ger:  
• 2 min ljus  
• 3 min radiotid  
• 2 min alarmtid

**Ladda med USB**  
Anslut USB-kabeln till DC-ingången (9) och till USB-ingången på din dator eller laddare (följer inte med). Full laddning med USB tar ca 2 timmar.



**Innan första användningen:**  
Placera dom 3 uppladdningsbara AAA-batterierna i facket (10) som finns på radions baksida. Var noga med att placera batterierna i rätt polaritet.

**Ljuskfunktion**  
Vrid på ljuset med strömbrytaren (1) som finns på radions ovsandsida. Så sätts ljuset (2) på. Vrid en gång till så släcks ljuset.

**FM Scan Radio-funktioner**  
Genom att trycka på avsköningsknappen (4) så söker scannern automatiskt in dom tillgängliga FM-stationerna i ditt område. Genom att trycka på återställningsknappen (5) kan du scanna av från början av FM-bandet. Du justerar volymen med volymtråket (3). Högsta läret inbyggt i radion. Med volymtråket (3) kan du också stänga av och sätta på radion. Vill du lyssna på radion med hörlurar (ej inkluderade) så pluggar du in hörlurarna i det 3,5 millimeter stora uttaget (7).

**Powerbank-funktioner**  
Anslut den medföljande USB-kabeln, med USB-utgången (8). Anslut nu din USB-laddningskabel som följer med din mobiltelefon med din mobiltelefon. har du ingen USB-laddningskabel kan du köpa en USB-laddnings-kabel och andra adapters på [www.powerplusadpcter.com](http://www.powerplusadpcter.com)

**Laddningsfunktioner för AAA-batterier**  
Placera återladdningsbara Ni-MH-batterier i batterifacket (10) för laddning med dynamo, solkraft eller USB.

**Funktioner för personligt alarm**  
Genom att trycka in alarmknappen (6) så ljuder en alarmsignal. Tryck på alarmknappen (6) igen för att stänga av signalen.

**Batteriet**  
batteriet lämna till en återvinningsstation.

**Akkur**  
Toimita akku vastaanotopisteeseen kierrättäväksi.



POWERplus Panther on monitoiminen radio, jossa yhdistyy viisi toimintoa samassa:

- FM-radio automaattillaunalla
- 0,5 W LED -käsivalaisin
- Matkapuhelimen lisävirtalähde
- AAA-akkujen akkulaturi
- Henkilökohtainen turvahälytín

Panther voidaan ladata kampyinnamolla, aurinkopaneelilla tai USB-portista.

**Lataus kampyinnamolla:**  
Kierä laatuskaampaa vähimmäisnopeudella 2 kierrosta minuutissa. 1 minuutin kampilataus (nopeudella 120 kierrosta minuutissa) tarjoaa arviolta:

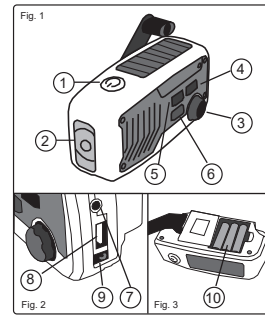
- 10 minuuttin valoa
- 13 minuutin radiokuunteluaikaa
- 8 minuutin hälytysääntä

Huomaa, että kun laiteita ladataan kampyinnamolla, latauksenilmaisim ei pala, vaan kaikki energia ohjataan akkujen lataukseen.

**Lataus aurinkokennolla:**  
Aseta Pantherin aurinkokenno kohti päivän- tai auringonvaloa. 30 minuutin lataus aurinkokennolla tarjoaa arviolta:

- 2 minuuttia valoa
- 3 minuutin radiokuunteluaikaa
- 2 minuutin hälytysääntä

**Lataus USB-portista:**  
Kytke USB-johdo DC-liittimen (9) ja esimerkiksi tietokoneen tai erillisen verkkolaturin USB-portin väille. Akun USB:llä täyteen lataaminen kestää noin 2 tuntia.



**Ennen ensimmäistä käyttökertaa:**  
Asenna kolme ladattavaa AAA-akkuu akkukoteloon (10) laiteen takana. Varmista että akut tulevat oikein päin.

**Valaisintoinito**  
LED-valaisin (2) kytketään päälle painamalla valokynkintä (1). Valaisin sammuu painamalla uudelleen kytkimistä.

**FM-radio**  
Radiokanavien automaattinen haku käynnistyy painamalla Scan-nappia (4). Reset-nappia (5) painamalla kanavahaku käynnistyy uudelleen taajuusalueen alusta. Kautiitimesta kuuluvan äänen voimakkuutta voi säätää Volume-säätimellä (3), josta radio myös avataan ja suljetaan. Enlliiset korvakulokkeet voi liittää 3,5 mm kuulokelilitäntään (7).

**Lisävirtalähde**  
Kytke Pantherin mukana toimitettu USB-johdo USB-liittimen (8). Yhdistä matkapuhelimen USB-latausjohdo Pantherin USB-johdoon. Erilaisia USB-latausjohdoja ja -sovitimia voi hankkia valmistajalta ositteessa [www.powerplusadapter.com](http://www.powerplusadapter.com).

**AAA-akkujen akkulaturi**  
Aseta kampyinnamolla, aurinkokennolla tai USB:llä ladattavat NiMH-akut akkukoteloon (10).

**Henkilökohtainen turvahälytín**  
Hälytysääntä kytketään päälle ja pois Alarm-napista (6).

**Akkur**  
Toimita akku vastaanotopisteeseen kierrättäväksi.

**Akkur**  
Toimita akku vastaanotopisteeseen kierrättäväksi.



«Барс» от компании POWERplus – это multifункциональный радиоприёмник «пять-в-одном». Устройство включает:

- FM радиоприёмник со сканером
- Фонарь со светодиодной лампочкой 0,5W
- Наконитель энергии
- Зарядное устройство для аккумуляторов AAA
- Персональное сигнальное устройство

«Барс» можно зарядять с помощью динамо привода, солнечной энергии и USB-кабеля.

**Зарядка с помощью динамо привода**  
Чтобы зарядить устройство, вращайте ручку динамо привода со скоростью примерно два оборота в секунду. Вращение ручки в течение одной минуты (со скоростью 120 оборотов в минуту) обеспечит работу:

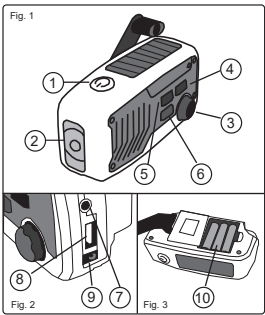
- фонаря в течение 10 минут
- радиоприёмника в течение 13 минут
- сигнального устройства в течение 8 минут

Обратите внимание, что индикатор не будет светиться во время зарядки от динамо для обеспечения всей энергии генерируемая будет сохранены в батарее.

**Зарядка с помощью солнечной энергии**  
Чтобы зарядить устройство, расположите его под прямым углом к солнечному или дневному свету. Зарядка от солнечного / дневного света в течение тридцати минут обеспечит работу:

- фонаря в течение 2 минут
- радиоприёмника в течение 3 минут
- сигнального устройства в течение 2 минут

**Зарядка с помощью USB-кабеля**  
Присоедините USB-кабель постоянного тока к разъёму (9) и к USB-порту компьютера или накопителя энергии (не входит в комплект поставки). Время полной зарядки с помощью USB-кабеля составляет около 2 часов.



**Перед первым использованием устройства:**  
Вставьте три аккумулятора AAA в отделение для аккумуляторов (10) на тыльной части радиоприёмника. Соблюдайте полярность.

**Фонарь**  
При нажатии кнопки (1) в верхней части устройства лампочка (2) начнет светиться. Повторное нажатие кнопки приводит к выключению фонаря.

**Радиоприёмник со сканером**  
С помощью кнопки сканирования (4) можно автоматически сканировать доступные радиостанции. С помощью кнопки Reset (5) можно начать сканирование с нижней границы частотного диапазона. Громкость звука, воспроизводимого встроенным динамиком, настраивается с помощью регулятора (3). Включение и выключение радиоприёмника также осуществляется с помощью регулятора громкости (3). Прослушивание радиостанций возможно с помощью наушников (не входит в комплект поставки), которые можно подключить к соответствующему 3,5 мм разъёму (7).

**Накопитель энергии**  
Присоедините USB-кабель постоянного тока (входит в комплект поставки) к USB порту (8). Затем присоедините USB-кабель, который входит в комплект поставки с нижней границы частотного диапазона. Громкость звука, воспроизводимого встроенным динамиком, настраивается с помощью регулятора громкости (3). Прослушивание радиостанций возможно с помощью наушников (не входит в комплект поставки), которые можно подключить к соответствующему 3,5 мм разъёму (7).

**Присоедините USB-кабель постоянного тока**  
Вход в комплект поставки) к USB порту (8). Затем присоедините USB-кабель, который входит в комплект поставки с нижней границы частотного диапазона. Громкость звука, воспроизводимого встроенным динамиком, настраивается с помощью регулятора громкости (3). Прослушивание радиостанций возможно с помощью наушников (не входит в комплект поставки), которые можно подключить к соответствующему 3,5 мм разъёму (7).

**Зарядное устройство для аккумуляторов AAA**  
Вставьте никель-мanganевые аккумуляторы в отделение для аккумуляторов (10) для их дальнейшей зарядки с помощью динамо привода, солнечной энергии или USB-кабеля.

**Персональное сигнальное устройство**  
Нажмите кнопку (6) и сигнал работает. Повторное нажатие кнопки (6) приводит к выключению сигнала.

**Аккумулятор**  
Доставьте аккумулятор в ближайший пункт утилизации

