

ANLEITUNG FÜR DIE MONTAGE VON FLEXIBLEN MODULEN



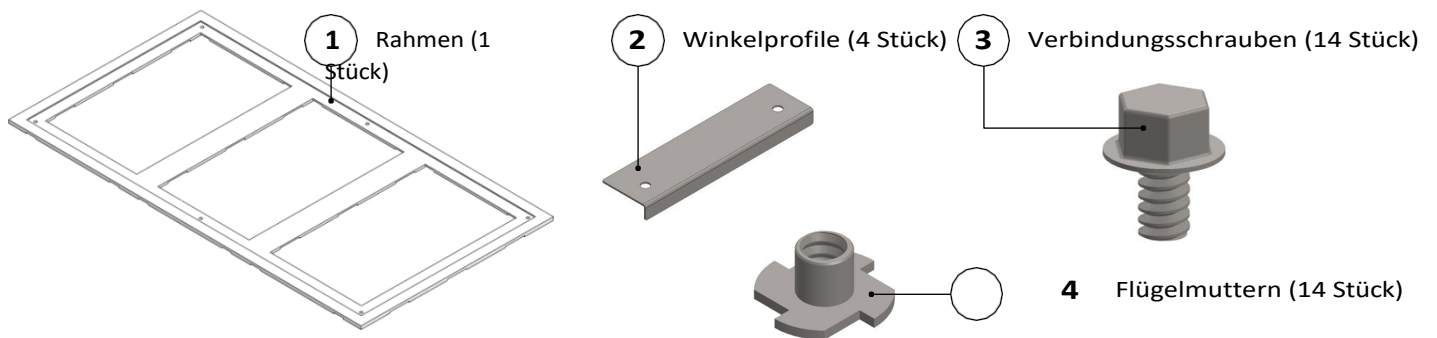
Für Modelle:

4SUN-FLEX-ETFE-M 120W PRESTIGE
4SUN-FLEX-ETFE-M 160W 24V PRESTIGE
4SUN-FLEX-ETFE-M 100W MAXX
4SUN-FLEX-ETFE 190W MAXX

ZWECK DER ANLEITUNG

Korrekte Montage des Photovoltaikmoduls am Rahmen.

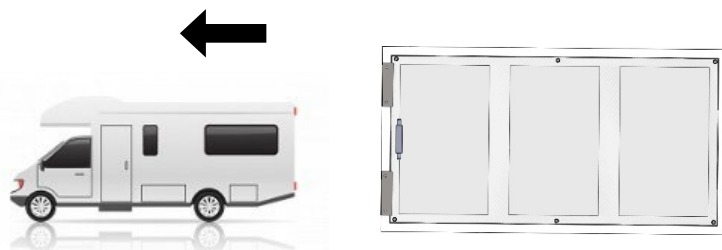
DAS MONTAGESYSTEM ENTHÄLT



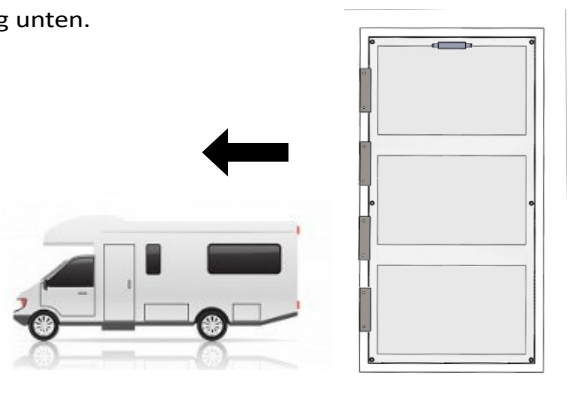
REIHENFOLGE DER MONTAGE

1

Setzen Sie die Platte in den Rahmen ein und wählen Sie die Position des Winkels an der kürzeren oder längeren Seite. Wir montieren den Winkel an der Seite der Platte, die mit der Vorderseite in Fahrtrichtung zeigt. Siehe Abbildung unten.



Montage der Winkelprofile an der kürzeren Seite (2 Bleche).

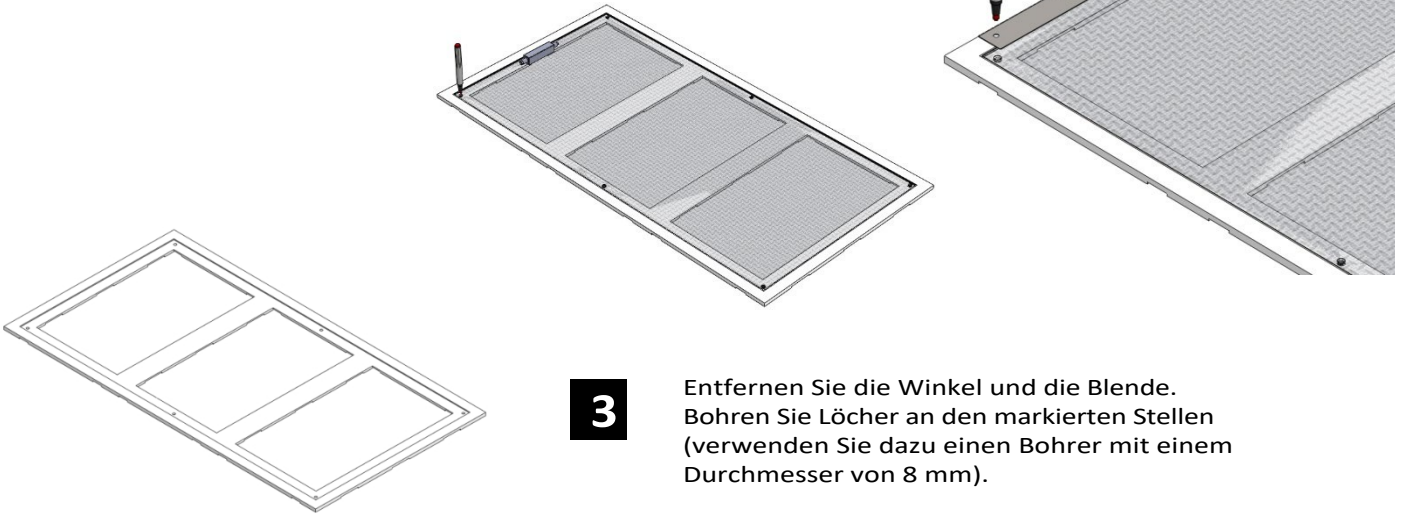


Montage der Winkelprofile an der längeren Seite (4 Bleche)

2

Markieren Sie die Befestigungslöcher:

- A. 10 Löcher für Modelle 100-120 W. 6 Löcher für die Montage der Platte und 4 Löcher für die Montage der Winkel.
- B. 14 Löcher für Modelle mit 160–190 W. 6 Löcher für die Montage der Blende und 8 Löcher für die Montage der Winkel.

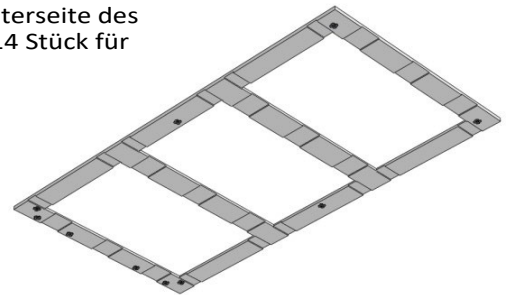
**3**

Entfernen Sie die Winkel und die Blende. Bohren Sie Löcher an den markierten Stellen (verwenden Sie dazu einen Bohrer mit einem Durchmesser von 8 mm).

4

Schlagen Sie die Klauenmuttern mit einem Hammer von der Unterseite des Rahmens in die Löcher ein (10 Stück für Modelle 100-120 W oder 14 Stück für Modelle 160-190 W). Die Mutter sollte bündig mit dem Rahmen abschließen.

Hinweis: Legen Sie die Platte noch einmal an den Rahmen an und vergewissern Sie sich, dass alle Löcher korrekt ausgeführt sind.

**5**

Um punktuellen Druck auf die Platte zu vermeiden, kleben Sie den Rahmen ohne Platte auf den Untergrund.

Zum Kleben empfehlen wir das SIKA-Set bestehend aus Sikaflex 252, Sika® Aktivator PRO, Sika® Primer 207, Schleifvlies und einem Schwammappikator.

6

Setzen Sie die Platte auf die vorbereiteten Öffnungen. Drehen Sie die Schrauben mit Muttern vorsichtig fest und befestigen Sie so das Modul und die Winkel an der Rahmenkonstruktion.

