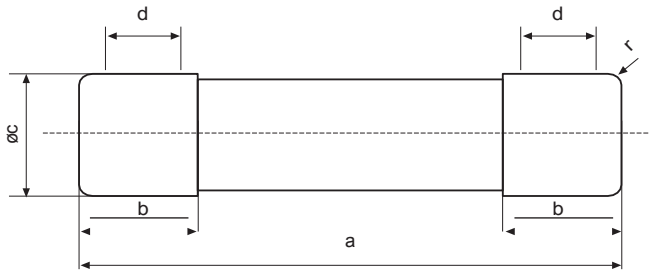


Zylindrische Schmelzsicherung

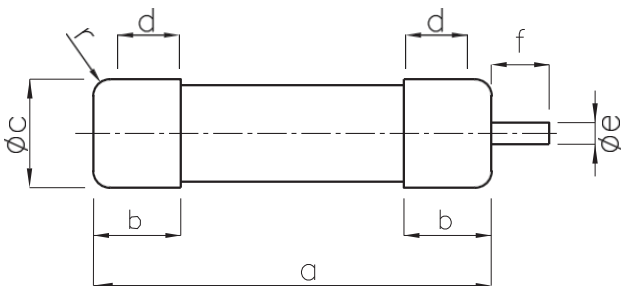
Anwendung Zylindrische Sicherungselemente dienen als sicherster Schutz für elektrische Anlagen, Steuer- und Signalkreise gegen Überlasten und Kurzschlussströme. Ihre Abmessungen entsprechen den Normen IEC 60269-1 und IEC 60269-2-1. Sie werden hauptsächlich im industriellen Bereich eingesetzt, da ihre Abmessungen Spannungen von bis zu 690 V zulassen. Die gängigsten Größen sind die folgenden vier: 8x32, 10x38, 14x51 und 22x58.

Technische Daten

Nennspannung	400 V AC, 500 V AC, 690 V AC	
Nennstrom	CH 8	1–25 A/400 V
	CH 10	0,5–16 A/500 V, 20–32 A/400 V
	CH 14	2–25 A/690 V, 32–50 A/500 V
	CH 22	16–40 A/690 V (50 A/690 V aM), 50–100 A/500 V
Nennfrequenz	50 Hz	
Nennschaltleistung	CH 8	50 kA
	CH 10	100 kA
	CH 14	2–25 A/80 kA, 32–50 A/120 kA
	CH 22	16–40 A/80 kA (50 A/80 kA aM), 50–100 A/120 kA
Eigenschaften	gG, aM	
Gehäusematerial	Keramik	
Material der Kontaktteile	CuZn28, gal.Ag	



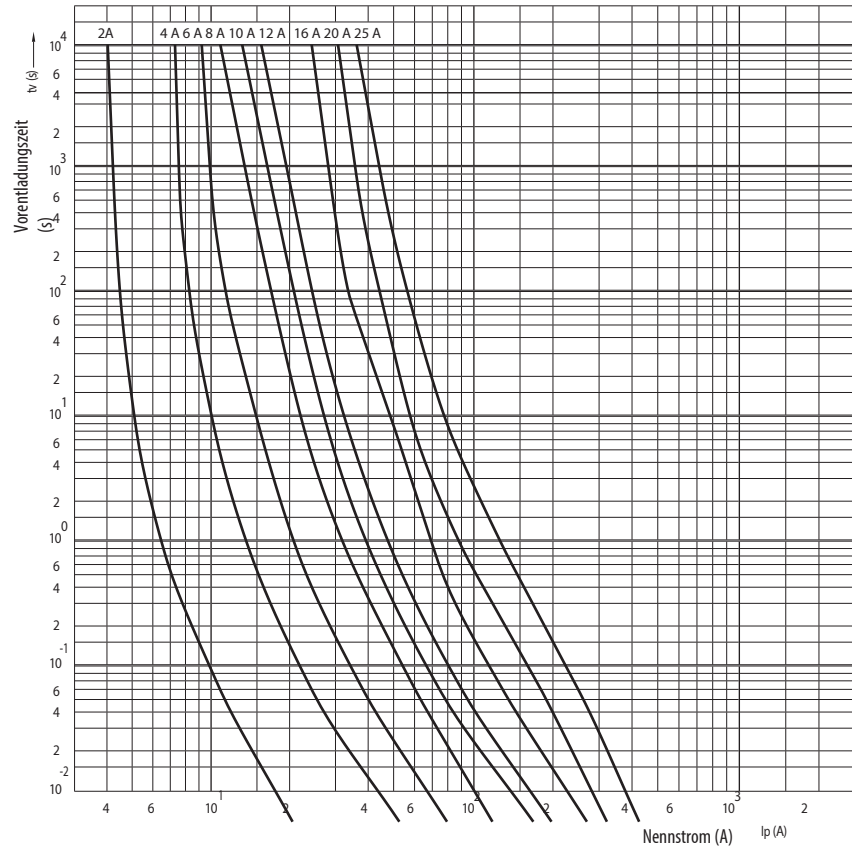
Größe	a	b _{max.}	c	d _{max.}	r
8 x 32	31,5±0,5	6,7	8,5±0,1	4	1±0,5
10 x 38	38,0±0,6	10,5	10,3±0,1	6	1,5±0,5
14 x 51	51,0+0,6/-1	13,8	14,3±0,1	7,5	±1
22 x 58	58,0+0,1	16,2	22,2±0,1	11	±1



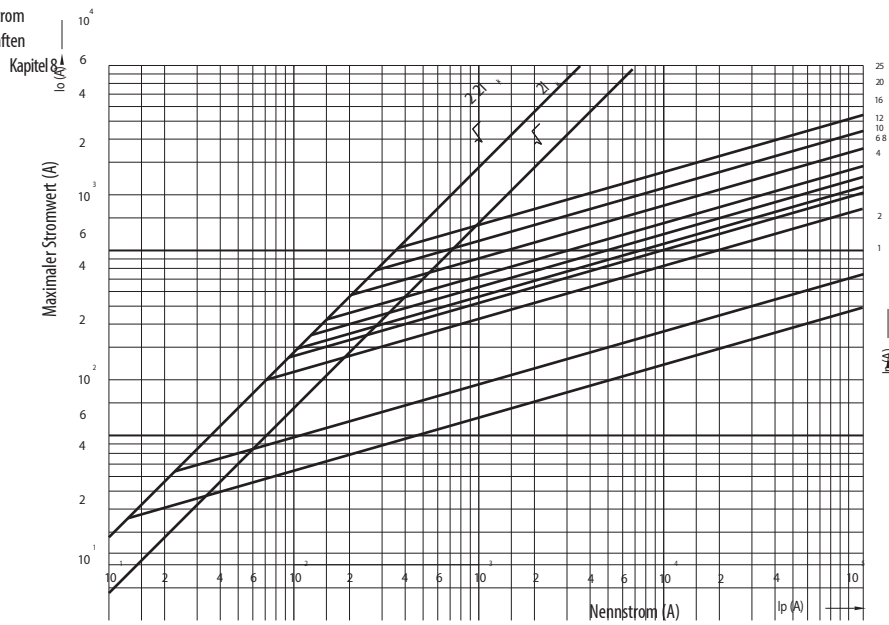
Größe	e	f
14 x 51	3,8	7,5
22 x 58	3,8	7,5

Mit Schlagbolzen

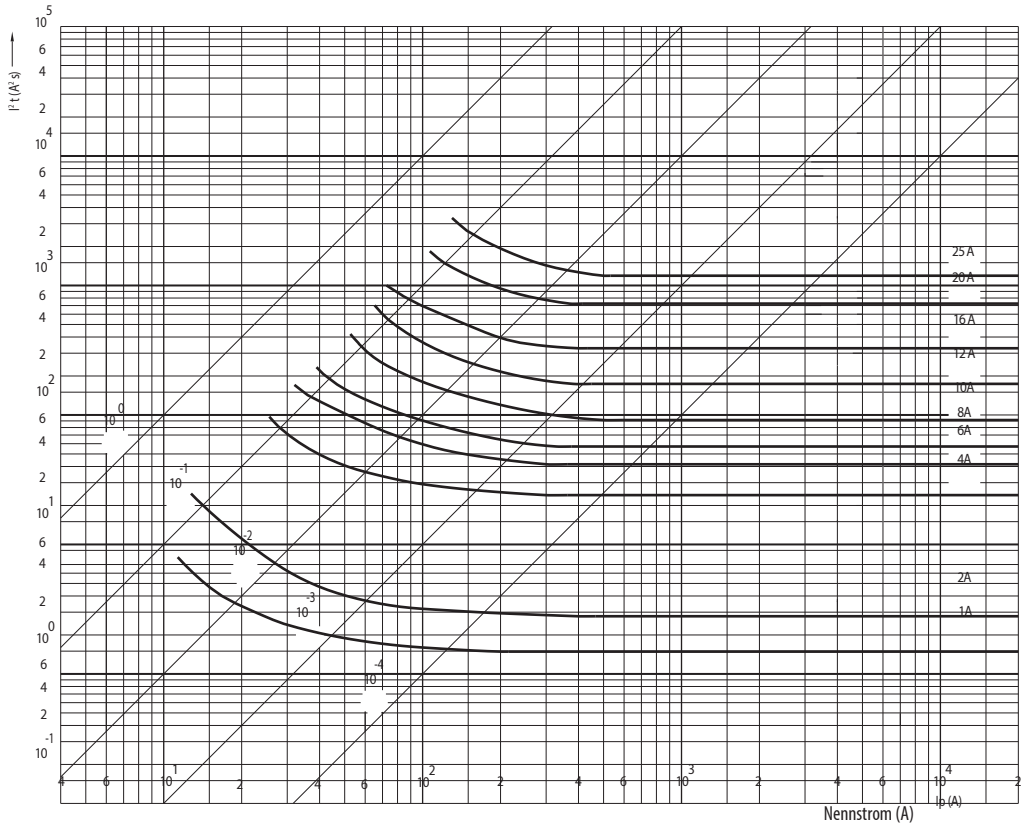
Zeit-Strom-Kennlinie
I/t, gG
CH8



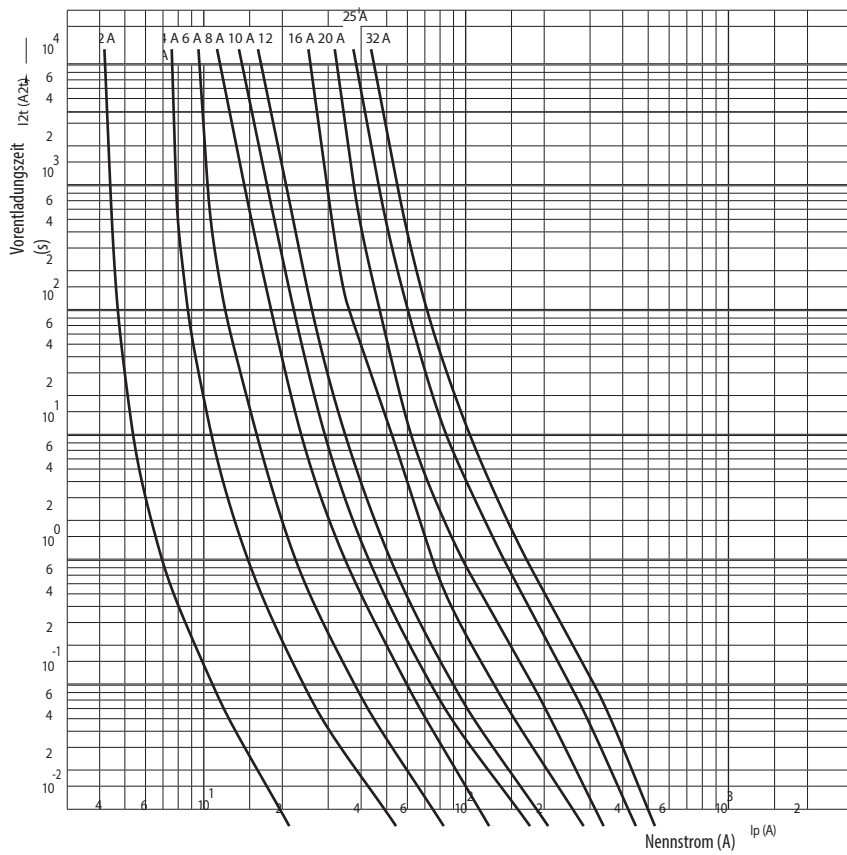
Abschaltstrom
Eigenschaften
Kapitel 8



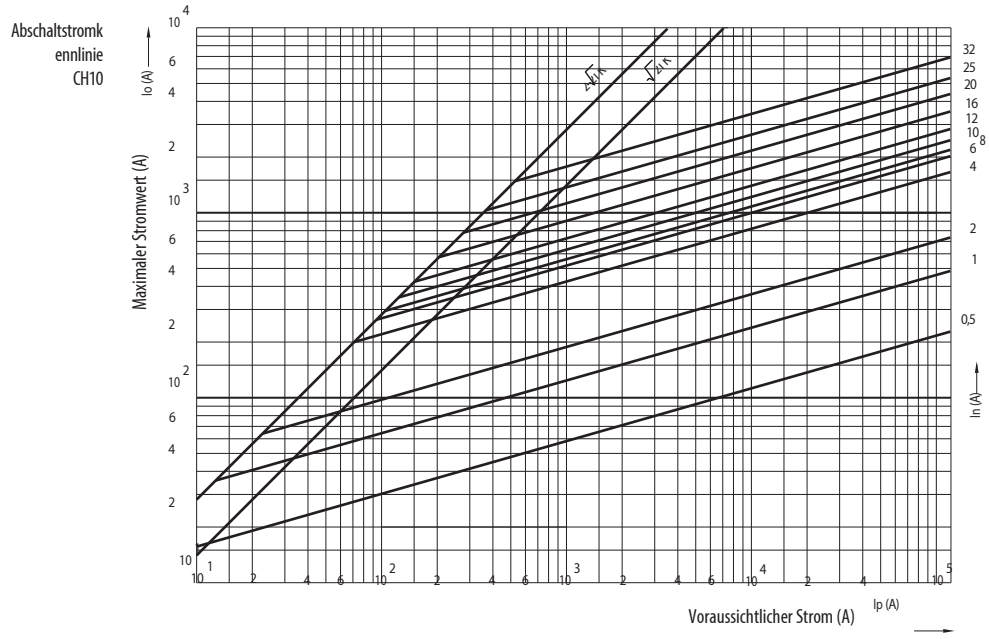
Schmelzenergie-Charakteristik
I²t
CH8



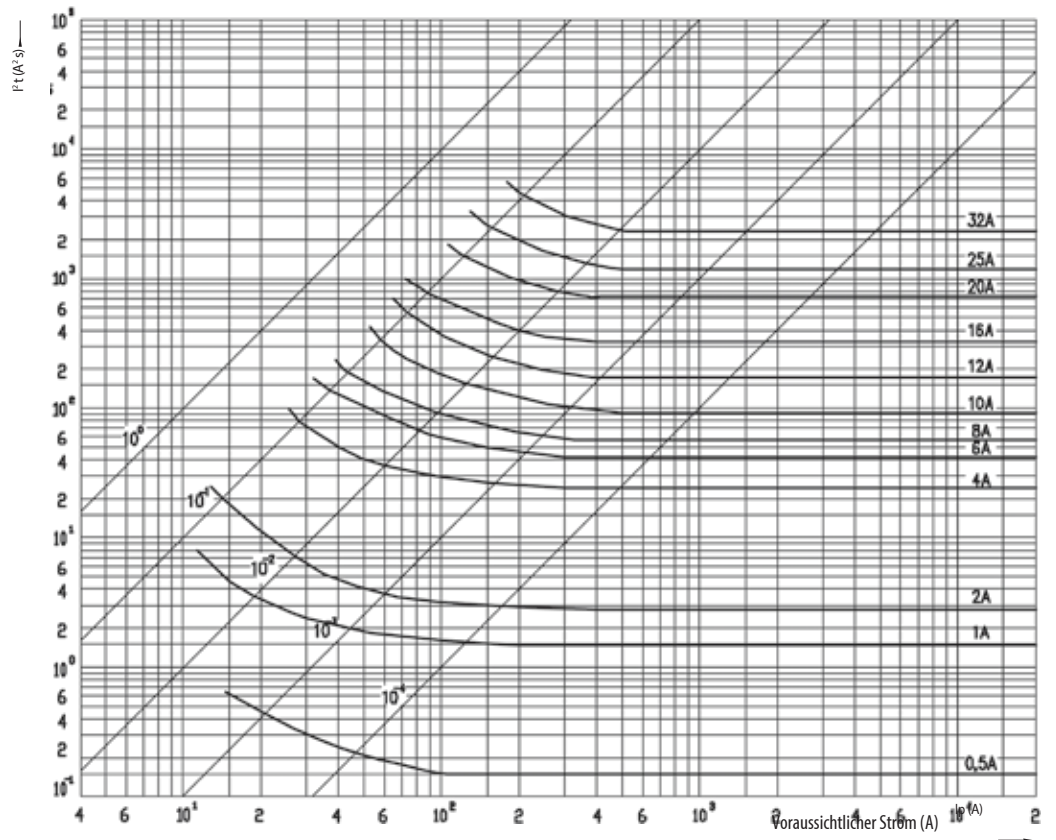
Zeit-Strom-Kennlinie
I/t, gG
CH10



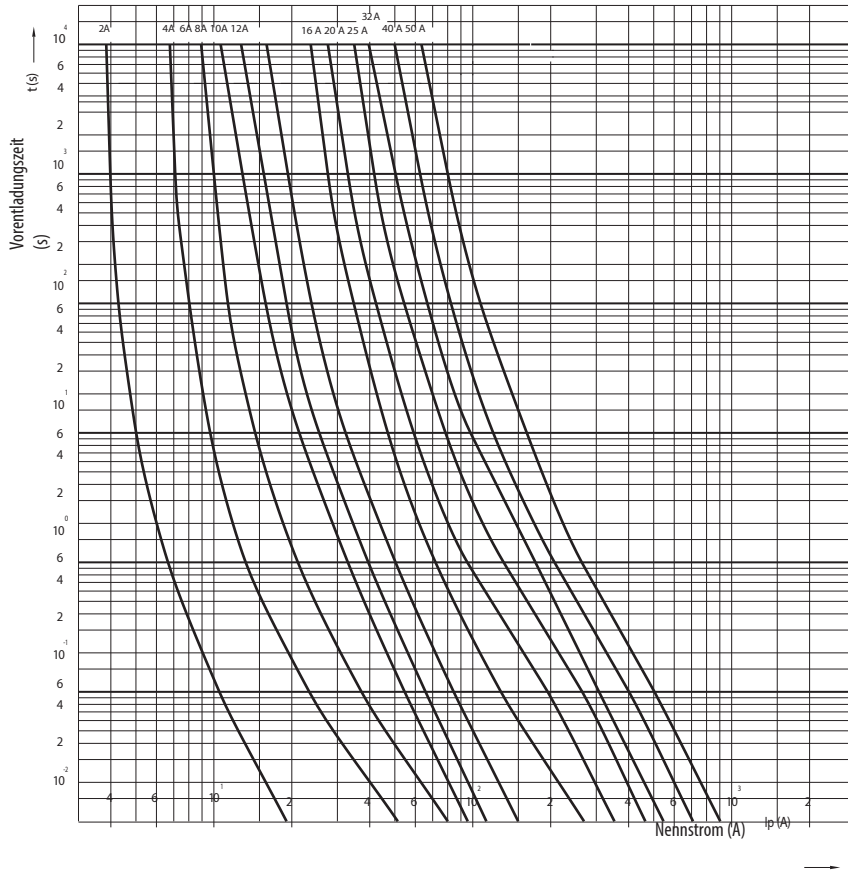
C



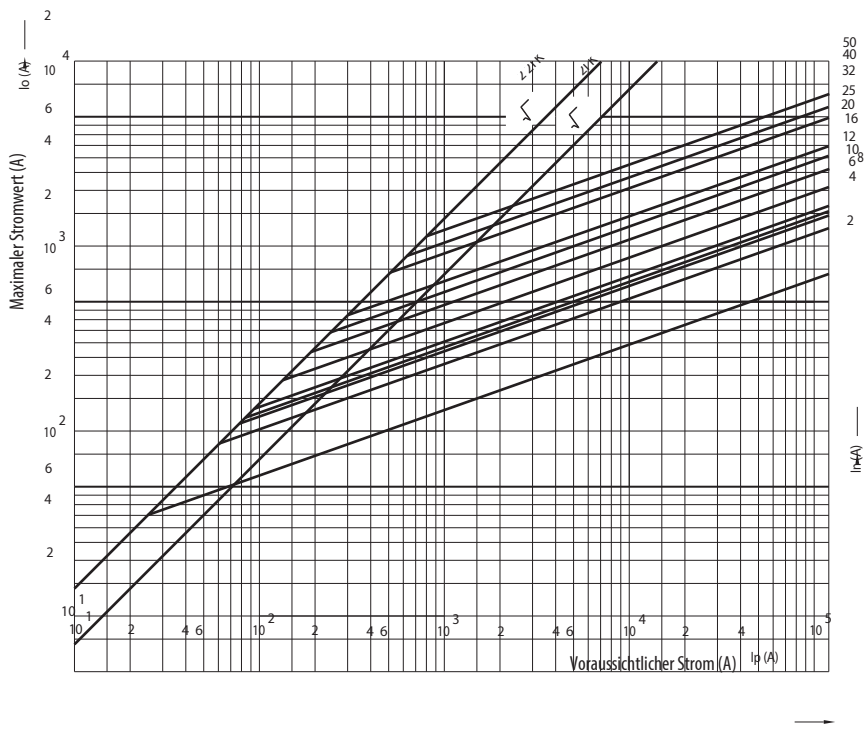
Schmelzenergie-Charakteristik
 I^2t
CH10



Zeit-Strom-Kennlinie
I/t, gG
CH14

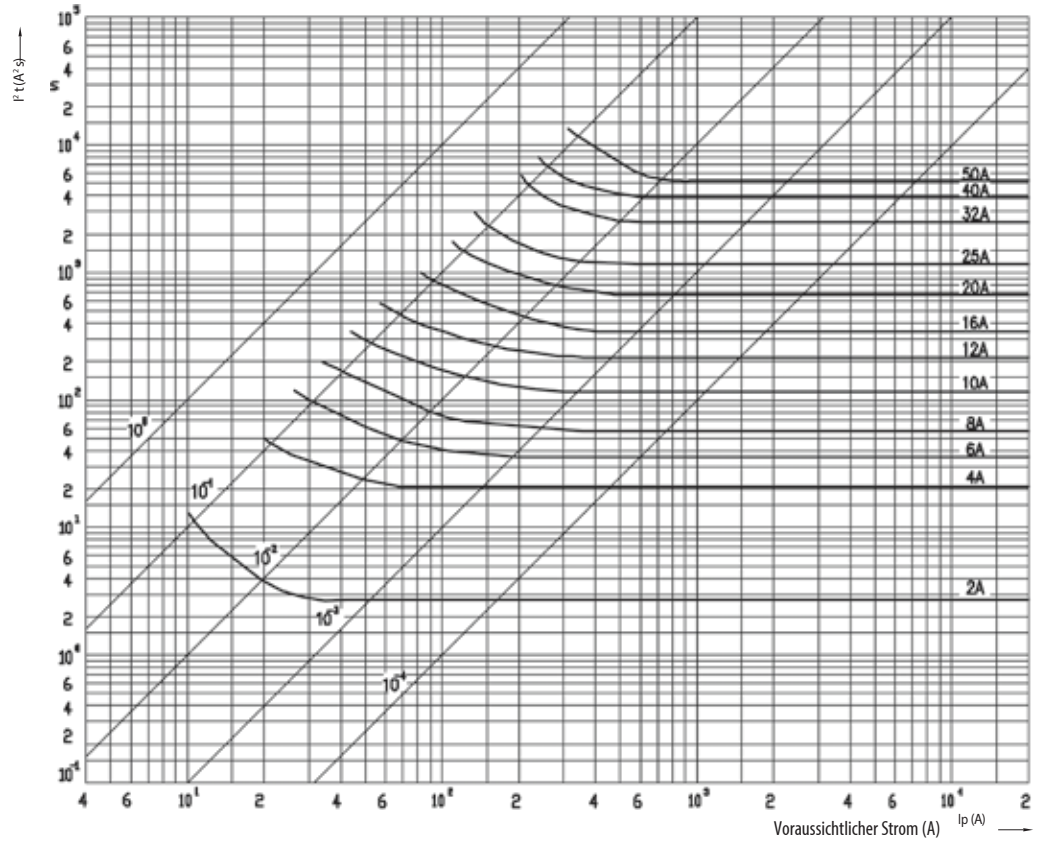


Abschaltstrom
ennlinie
CH14



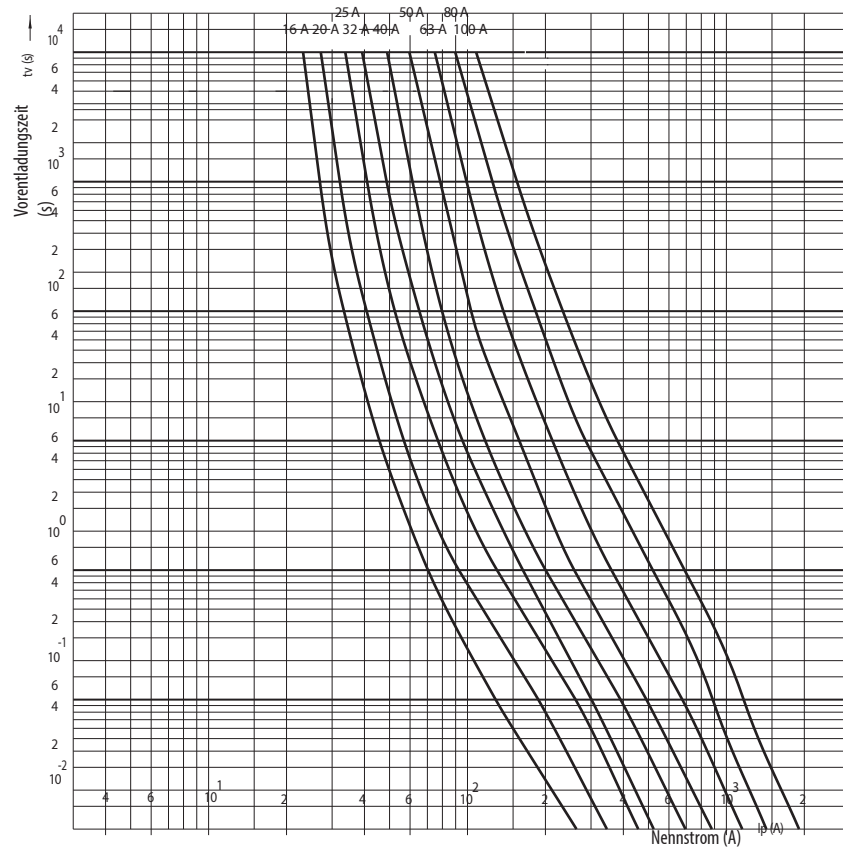
C

Schmelzenergie-Charakteristik
P_t
CH14

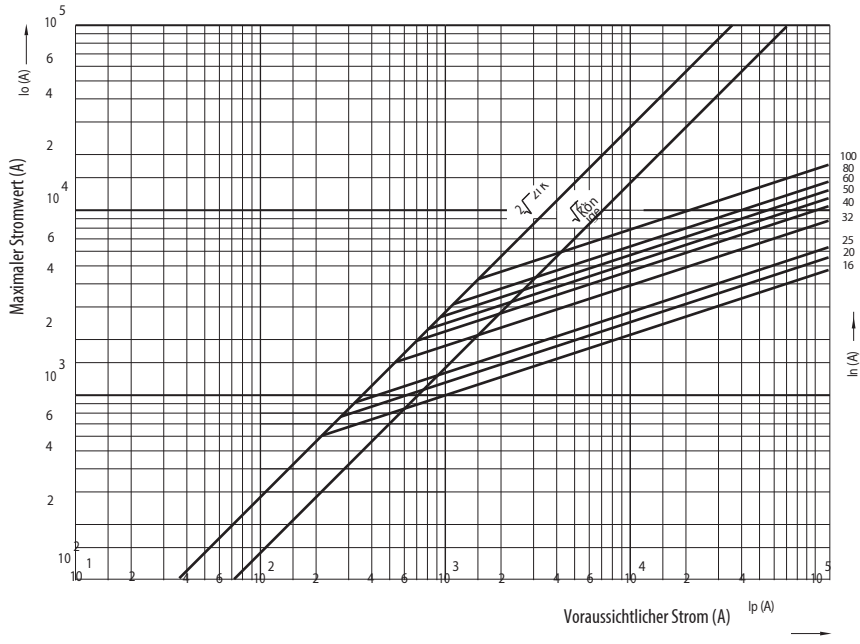


Zeit-Strom-Kennlinie

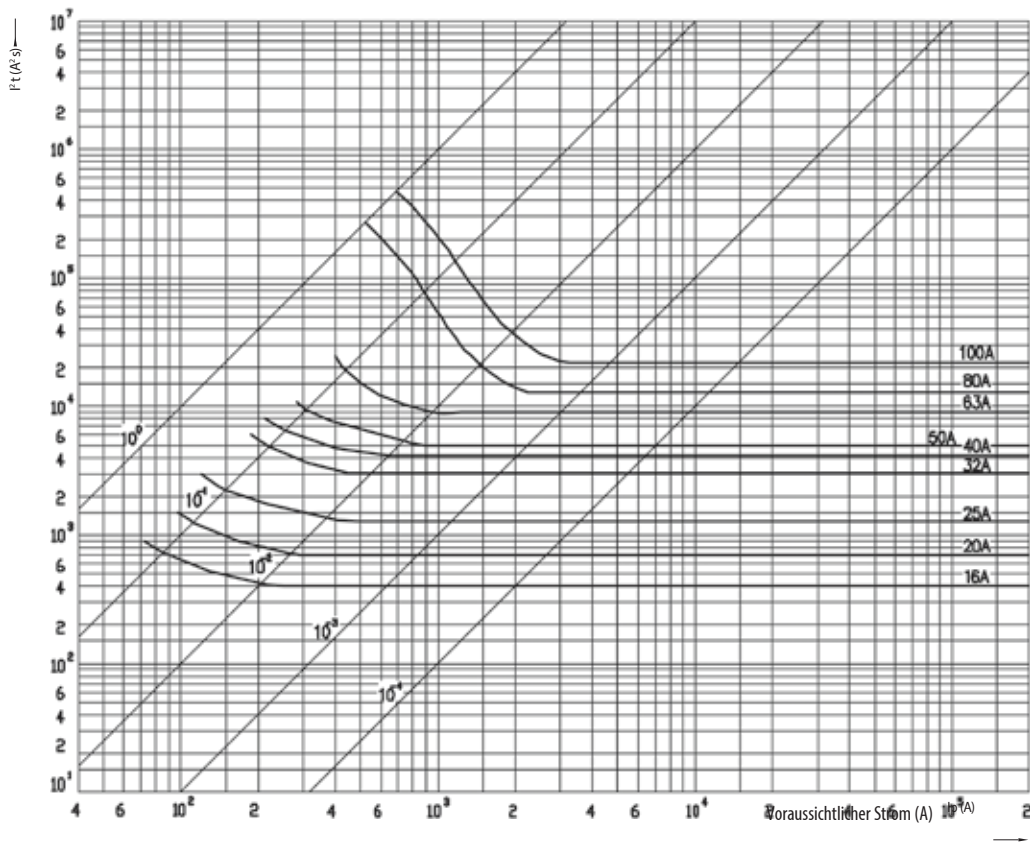
I/t, gG
CH22



Abschaltstrom
ennlinie
CH22



Schmelzenergie-Charakteristik
 I^2t
CH22



Zeit-Strom-Kennlinie
I/t, aM
CH10, 14, 22

