

2022-Z07: Výkony ODT při použití ventilátorových jednotek

21.7.2022

Výrobce	Vzorek	Spád	Výkon [W]				Změna výkonu [%]	Poznámka	IR foto: $\Delta 20K / \Delta 12,5K$ Comfort režim	IR foto: $\Delta 20K / \Delta 12,5K$ Statický režim
			Normal	Static	Comfort	Boost				
Radik Klasik + Termik	2022-K39 600x800 typ 22	$\Delta 20$	422	-1,1%	40,4%	73,1%	Ventilátor Termik <b>pod PP</b> . Regulace napájení 50% (Comfort) a 100% (Boost), originál uchycení. Aktivní délka ventilační jednotky je 510mm / volný prostor v OT je 680mm			
		$\Delta 17,5$	359	-2,4%	41,3%	74,9%				
		$\Delta 12,5$	240	-5,6%	43,8%	79,5%				
Radik Klasik + Termik	2022-K39 600x800 typ 22	$\Delta 20$	421	-3,2%	38,3%	69,4%	Ventilátor Termik <b>pod PP</b> . Regulace napájení 50% (Comfort) a 100% (Boost), středové uchycení. Aktivní délka ventilační jednotky je 510mm / volný prostor v OT je 680mm			
		$\Delta 17,5$	355	-3,7%	40,7%	73,1%				
		$\Delta 12,5$	230	-4,9%	46,7%	82,6%				

**Výkon:** - měřen při spádu 45/35/20°C,  $\Delta 17,5^\circ\text{C}$  a  $\Delta 12,5^\circ\text{C}$

**Normal:** - ODT bez ventilační jednotky

**Static:** - ODT s vloženou a vypnutou ventilační jednotkou

**Comfort:** - ODT s vloženou a zapnutou ventilační jednotkou na nižší výkon

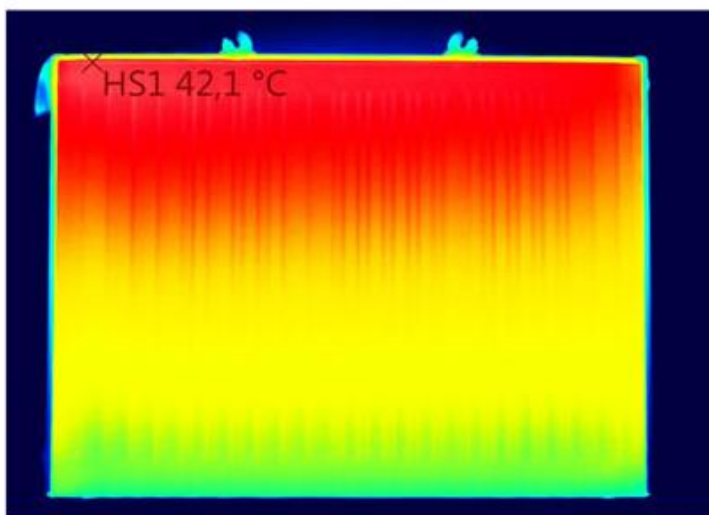
**Boost:** - ODT s vloženou a zapnutou ventilační jednotkou na vyšší výkon



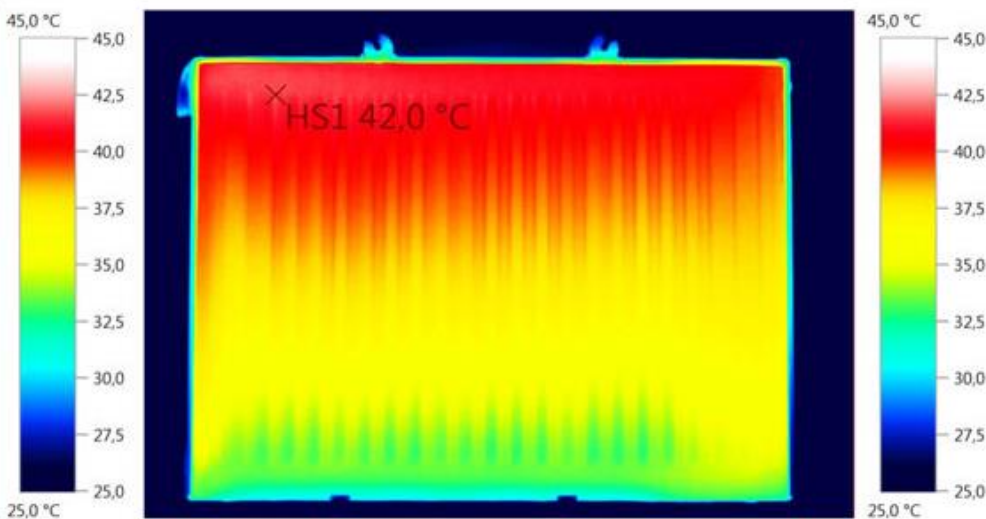
*Dodávané uchycení Termiku*



*Středové uchycení Termiku*



*IR foto: spád  $\Delta 17,5K$  bez ventilátoru  
Naměřený výkon: 359W (dodávané uchycení)*



*IR foto: spád  $\Delta 17,5K$  s ventilátorem, plný výkon  
Naměřený výkon: 628W (dodávané uchycení)*