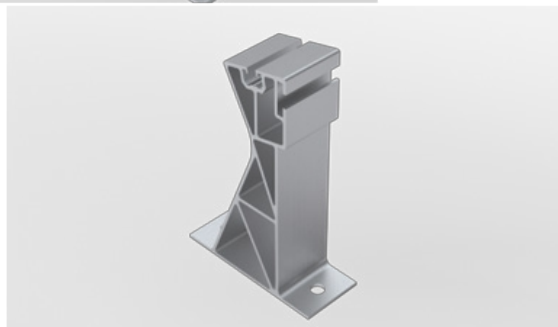
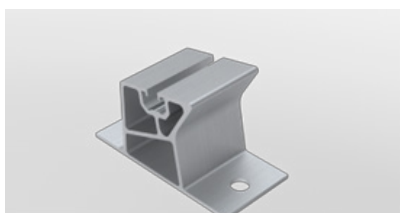


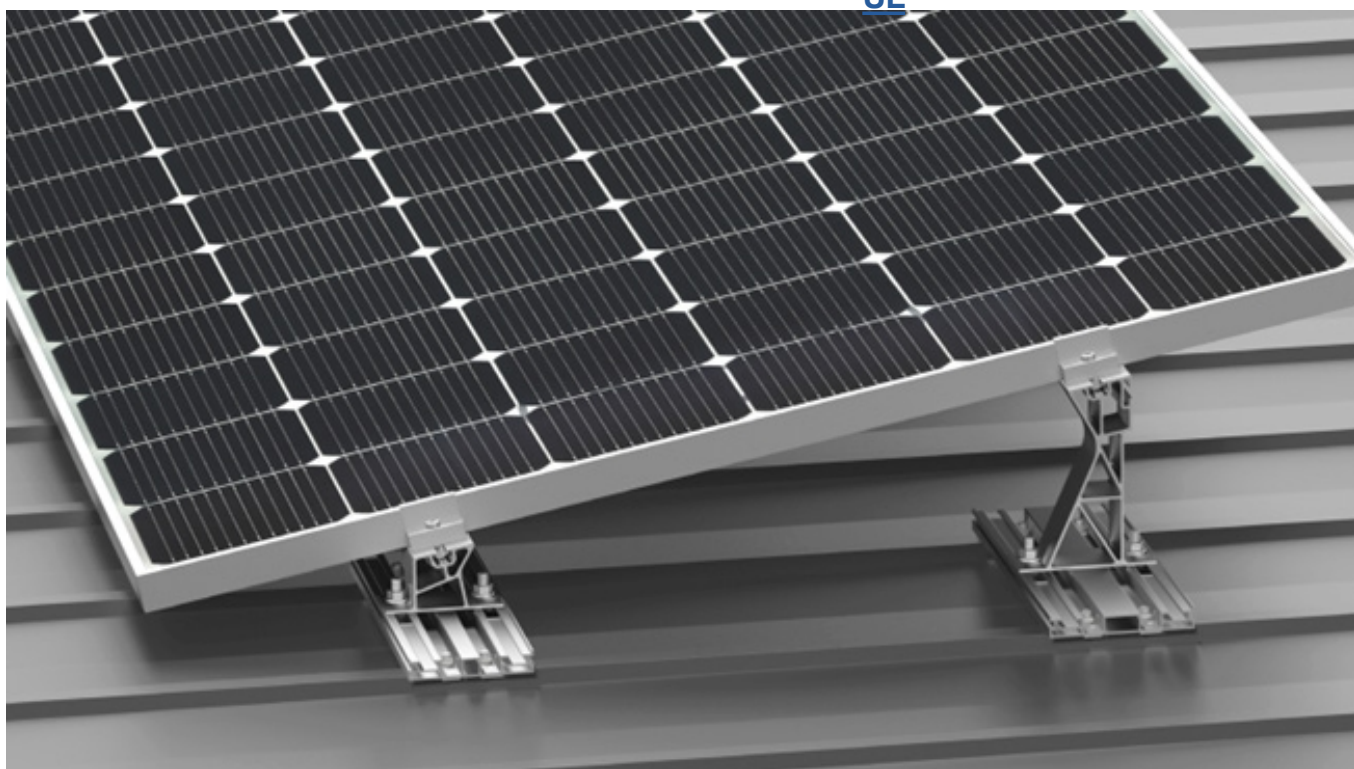
CARACTERISTICI

Keno sp.z o.o. are plăcerea de a vă prezenta o soluție pentru acoperișurile plate acoperite cu panouri sandwich, utilizând o structură cu șine și mânere din aluminiu K-45.



- **INSTALARE UȘOARĂ ȘI RAPIDĂ**
- **MONTAJUL MODULELOR PE LATERALUL SCURT**
- **REGLAJ DE-A LUNGUL ȘINEI**
- **POSIBILITATE DE INSTALARE ÎN DIRECȚIA SUD ȘI EST-VEST**

[VEDET](#)
[I](#)
[CATALOG](#)
[UL](#)



DESCRIEREA UNEI CONSTRUCȚII CU PANOURI SANDWICH CU ȘINE TRANSVERSALE

Keno sp.z o.o. oferă o garanție de 10 ani pentru structura de mai sus. Structura se assemblează prin fixarea șinelor de aluminiu K-66-1 și K-66-2 pe suprafața tablei în patru puncte cu șurubul pentru tablă K-20. Modulele fotovoltaice se bazează pe suporturile de aluminiu K-45-7 și K-45-8, datorită cărora structura obține un unghi de înclinare de 11°.

Proiectul permite instalarea modulelor pe latura scurtă.

DESEN TEHNIC

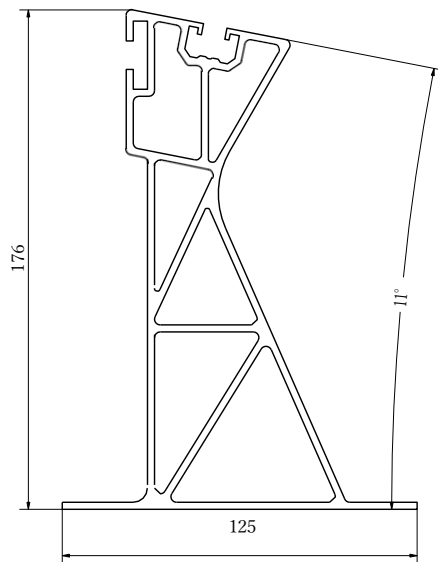


Fig. 1 Suport de montare din aluminiu K-45-7, înalt

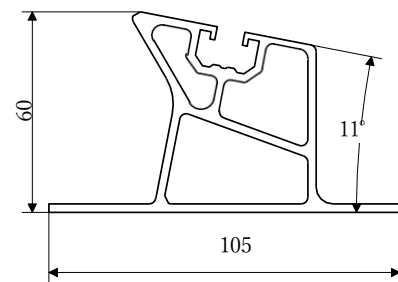


Fig. 2 Suport de montare din aluminiu K-45-8, joasă

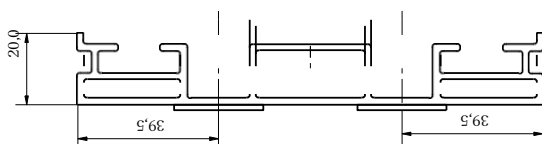


Fig. 3 Șină din aluminiu K-66-1

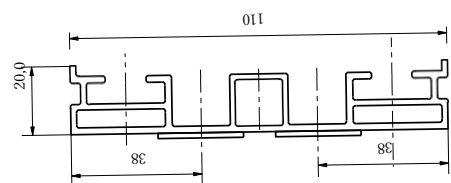


Fig. 4 Șină din aluminiu K-66-2