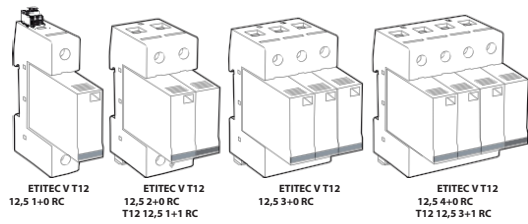




N171203

INSTRUCȚIUNI DE INSTALARE - NAVODILA ZA UPORABO INSTRUKCIJA OBSLUGE -
 UPUTSTVO ZA UPOTREBU INSTRUKCIJI PO MONTAŽU
 INSTRUCȚIUNI DE INSTALARE -
 ІНСТРУКЦІЇ З МОНТАЖУ - INSTALÁCIJAS NORÁDÍJUMI

Descărcător de supratensiune - Prenapetostni odvodnik
 Ogranicznik prępieć - Odvodnik prenapona
 Ограничитель перенапряжения Überspannungsableiter - Descărcător de
 supratensiune Обмежувач перенапруги - Protecție împotriva
 supratensiunii Virštampių ribotuvas - Descărcător de
 supratensiune - Túlfeszültséglevezető

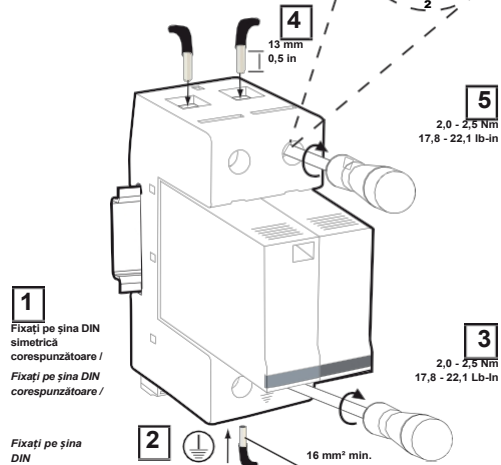


Seria ETITEC V T12 12,5

Instalare / Монтаж Instalacja

min-max	
	2,5 - 35 mm ² 13 - 2 AWG
	2,5 - 25 mm ² 13 - 4 AWG

** Nu este necesară o distanță minimă între SPD și orice suprafață conductivă împământată.
 Nu există o distanță minimă între limitator și orice suprafață conductivă împământată

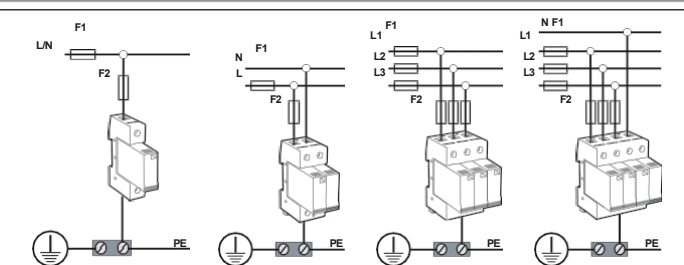


Fixați pe șina DIN
 DIN

Date tehnice / Технические характеристики Date tehnice

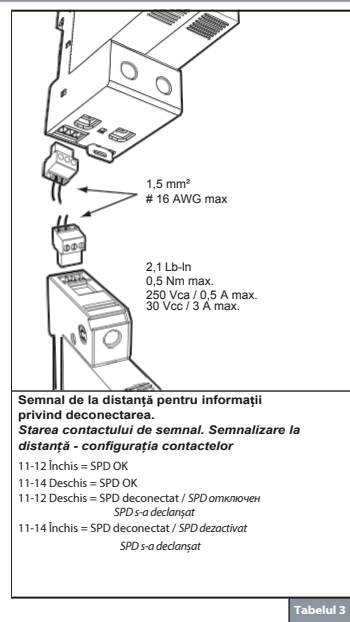
2000 m max. 6500 ft max.	P/N											
	ETITEC V T12 280/12,5 1+0 (RC)	ETITEC V T12 280/12,5 2+0 (RC)	ETITEC V T12 280/12,5 3+0 (RC)	ETITEC V T12 280/12,5 4+0 (RC)	ETITEC V T12 280/12,5 1+1 (RC)	ETITEC V T12 280/12,5 3+1 (RC)	ETITEC V T12 440/12,5 1+0 (RC)	ETITEC V T12 440/12,5 2+0 (RC)	ETITEC V T12 440/12,5 3+0 (RC)	ETITEC V T12 440/12,5 4+0 (RC)		
-40/+85 °C max. -40/+185 °F max.												
IP20 numai pentru utilizare în interior. pentru instalare în interior. Pentru uz interior.												
Interval de umiditate / Zakres wilgotności 5% până la 95%												
Conformitate IEC/EN 61643-11												
Număr de poli / Număr de poli	1 2 3 4 2 4 1 2 3 4											
Rețea CA / Tun cemu / Sieć CA	230 V c.a. L+N 400 Vca 3L 230/400 Vca 3L+N											
Rețea DC / Tun cemu / Rețea DC	≤ 250 Vcc											
Caracteristici / Характеристики / Charakterystyki	I _{PE} * < 1 mA / (= 0 mA pentru versiunea x+1) ISCCR* 25 kA I _{max} * 50 kA I _{imp} * 12,5 kA											

Instalare / Cablare Schema de conectare



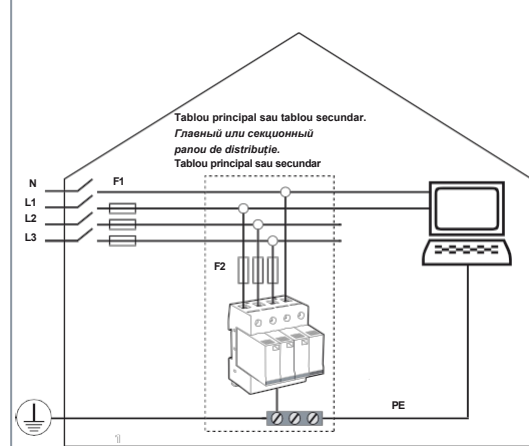
Siguranțe de tip gG	
F1 > 125 A	F2 = 125 A
F1 ≤ 125 A	1* F2 ≤ F1 2* Nu F2

* în funcție de normele naționale: Soluția 1 sau 2
 * în funcție de reglementările naționale: soluția 1 sau 2
 * în funcție de reglementările naționale

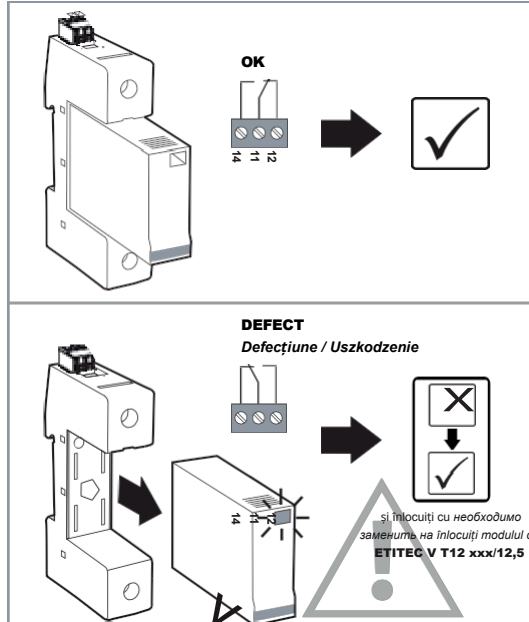


Semnal de la distanță pentru informații privind deconectarea.
 Starea contactului de semnal. Semnalizare la distanță - configurația contactelor
 11-12 Închis = SPD OK
 11-14 Deschis = SPD deconectat / SPD отключен
 SPD s-a deconectat
 11-14 Închis = SPD deconectat / SPD dezactivat
 SPD s-a deconectat

Instalare / Монтаж Instalare



Întreținere / Обслуживание Обслуга



si înlocuiri cu необходимо
 заменить на Inlocuiriți modulul cu
 ETITEC V T12 xxx/12,5



Obrezija 5, SI-1411 Izlake

INSTRUCIUNI DE SIGURANTA
SICHERHEITSHINWEISE МЕРЫ
БЕЗОПАСНОСТИ

Instrucțiuni de siguranță



Acest document poate fi modificat fără notificare prealabilă.
Informații actualizate pe site-ul web.

Modificări ale documentului posibile fără notificare prealabilă. Informații
actualizate găsiți pe site-ul nostru web.

В документ могут вноситься изменения. Актуальную
информацию смотрите на нашей WEB-странице.

Acest document poate fi modificat fără notificare
prealabilă.

Informații actualizate pe site-ul www.

<http://www.etigroup.eu/products-services>



EN

INSTRUCIUNI DE INSTALARE

- Instalarea trebuie efectuată numai de către un operator calificat în domeniul electric.
- Trebuie respectate normele naționale privind instalațiile electrice.
- Unitatea trebuie utilizată numai ca descărcător de supratensiune și în conformitate cu condițiile descrise în acest document.
- Dispozitivele de protecție împotriva supratensiunii trebuie selectate în funcție de rețeaua de curent alternativ (vezi Tabelul 1)
- În ramura dispozitivului de protecție împotriva supratensiunii trebuie instalate siguranțe dedicate (vezi Tabelul 2 coloana 1).
- În cazul în care indicatorul este roșu, dispozitivul de protecție împotriva supratensiunii trebuie înlocuit.

HRV/SRP/BOS

INSTRUCIUNI DE INSTALARE

- Instalarea dispozitivului de protecție împotriva supratensiunii trebuie efectuată de o persoană calificată pentru acest program.
- Dispozitivele de protecție împotriva supratensiunii trebuie instalate în conformitate cu standardele naționale.
- Produsul poate fi utilizat numai ca dispozitiv de protecție împotriva supratensiunii în conformitate cu condițiile descrise în acest document.
- Descărcătorul de supratensiune trebuie ales în conformitate cu caracteristicile rețelei utilizate.
- Trebuie utilizat în combinație cu un siguranțe corespunzătoare.
- În cazul afișării indicatorului roșu, descărcătorul de supratensiune trebuie înlocuit.

SK

INSTRUCIUNI DE INSTALARE

- Montarea întrerupătoarelor de supratensiune trebuie efectuată numai de o persoană calificată, în conformitate cu reglementările naționale în vigoare.
- Descărcătorul de supratensiune trebuie utilizat numai în conformitate cu cerințele descrise în acest document.
- Dispozitivele de protecție la supratensiune trebuie selectate în funcție de caracteristicile rețelei de curent alternativ utilizate (a se vedea tabelul 1)
- Siguranțele speciale trebuie selectate și instalate în circuite în conformitate cu regulile menționate în tabelul 2, coloana 1.
- În cazul indicatorului roșu, descărcătorul trebuie înlocuit.

SI

INSTRUCIUNI DE UTILIZARE

- Instalarea descărcătoarelor de supratensiune trebuie efectuată de o persoană calificată.
- Descărcătoarele de supratensiune trebuie instalate în conformitate cu standardele naționale și ținând cont de măsurile de protecție.
- Produsul poate fi utilizat doar ca descărcător de supratensiune în condițiile de utilizare menționate în acest document.
- Descărcătorul de supratensiune trebuie ales în funcție de caracteristicile rețelei de curent alternativ utilizate.
- Trebuie utilizat în combinație cu un siguranțe corespunzătoare.
- În cazul în care se aprinde indicatorul roșu, descărcătorul trebuie înlocuit.

RU

INSTRUCIUNI DE UTILIZARE

- Montarea și conectarea produsului trebuie efectuate numai de electricienii specializați.
- Trebuie respectate cerințele normelor și standardelor locale.
- Produsul poate fi utilizat numai pentru protecția împotriva supratensiunilor impulsive, în conformitate cu prezentului manual.
- Parametrii rețelei trebuie să corespundă caracteristicilor produsului (a se vedea tabelul 1).
- Este obligatorie instalarea siguranțelor de curent cu valoarea nominală corespunzătoare (Tabelul 2, coloana 1*).
- În cazul în care indicatorul de stare este roșu, produsul trebuie înlocuit.

UA

INSTRUCIUNI DE UTILIZARE

- Lucrările de instalare electrică trebuie efectuate numai de personal calificat.
- Utilizarea, instalarea și întreținerea echipamentului trebuie să respecte întotdeauna specificațiile tehnice și standardele în vigoare.
- Dispozitivul este destinat protecției împotriva supratensiunilor impulsive și trebuie utilizat în conformitate cu condițiile descrise în acest document.
- Înainte de instalarea echipamentului, asigurați-vă că parametrii rețelei corespund caracteristicilor declarate ale dispozitivului.
- Limitatorul de supratensiune trebuie protejat cu un siguranțier de valoare nominală corespunzătoare (vezi Tabelul 2, coloana 1).
- Apariția indicatorului de culoare roșie în fereastra de control indică deteriorarea elementului varistor și necesitatea înlocuirii dispozitivului.

PL

INSTRUCIUNI DE UTILIZARE

- Montarea limitatoarelor de supratensiune trebuie efectuată numai de către un electrician calificat, în conformitate cu reglementările naționale în vigoare.
- Limitatorul de supratensiune trebuie utilizat numai în conformitate cu cerințele descrise în prezentul manual.
- Limitatorul de supratensiune trebuie instalat în instalația de curent alternativ în conformitate cu parametrii acesteia prezentate în Tabelul 1.
- Asigurațiile cu siguranțe trebuie selectate și instalate în circuitele limitatorului în conformitate cu regulile prezentate în Tabelul 2.
- În cazul în care în fereastra de control apare culoarea roșie, modulul trebuie înlocuit cu unul nou.

DE

INSTRUCIUNI DE INSTALARE

- Montarea și conectarea aparatului trebuie efectuate numai de către un electrician autorizat.
- Trebuie respectate normele naționale de instalare.
- Aparatul trebuie utilizat numai în conformitate cu acest ghid de instalare și cu datele sale tehnice.
- Descărcătoarele trebuie selectate în funcție de tipul rețelei de joasă tensiune (a se vedea tabelul 1).
- Pre-siguranțele trebuie selectate și instalate conform Tabelului 2 (coloana 1).
- Dacă afișajul din fereastra de vizualizare este pe ROȘU, modulul este DEFECT și trebuie înlocuit.

LV

INSTRUCIUNI DE INSTALARE

- Instalarea trebuie efectuată numai de un electrician calificat.
- Trebuie respectate normele naționale privind instalațiile electrice.
- Produsul poate fi utilizat numai ca stabilizator de tensiune și în conformitate cu condițiile descrise în acest document.
- Stabilizatoarele de tensiune trebuie alese în funcție de rețeaua de curent alternativ prevăzută (a se vedea tabelul 1)
- Asigurațiile prevăzute trebuie instalate în panoul stabilizatorului de tensiune (a se vedea coloana 1 din tabelul 2).
- Dacă se aprinde indicatorul roșu, stabilizatorul de tensiune trebuie înlocuit.