

SmartShunt 300 A / 500 A / 1000 A / 2000 A

www.victronenergy.com



SmartShunt 300 A



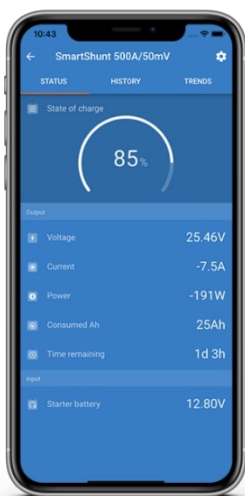
SmartShunt 500 A



SmartShunt 1000 A



SmartShunt 2000 A



SmartShunt este un monitor de baterie all-in-one, doar că fără afișaj. Telefonul dvs. funcționează ca afișaj.

SmartShunt se conectează prin Bluetooth la aplicația VictronConnect de pe telefonul (sau tableta) dvs. și puteți citi cu ușurință toți parametrii bateriei monitorizați, cum ar fi starea de încărcare, autonomia rămasă, informații istorice și multe altele.

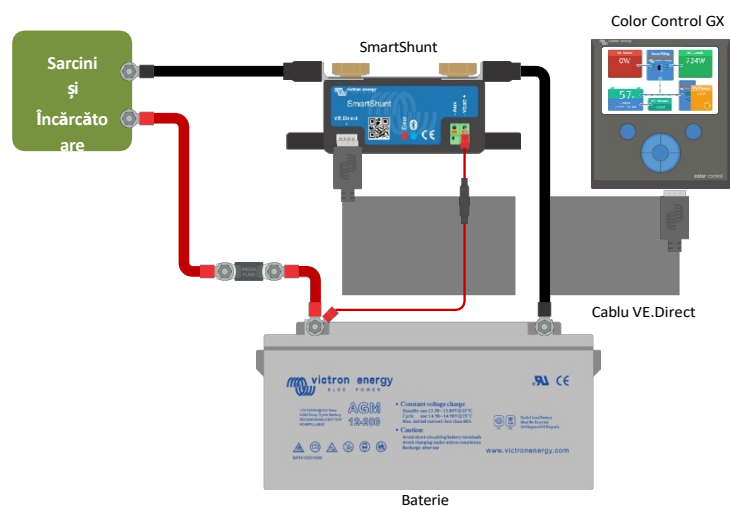
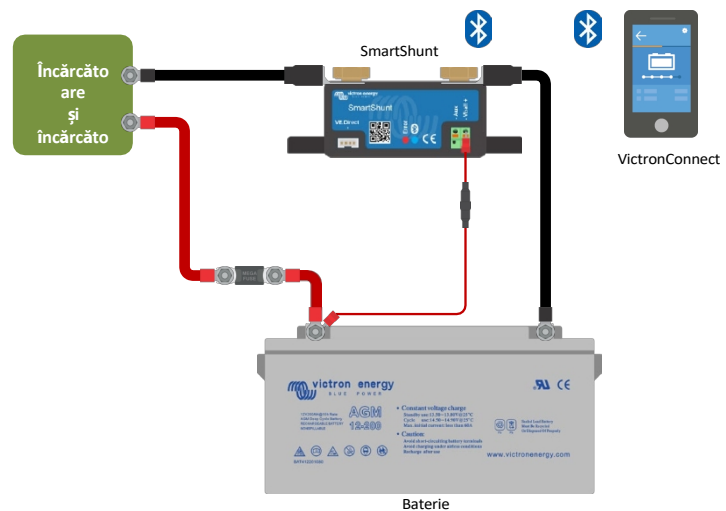
Alternativ, SmartShunt poate fi conectat și citit de un dispozitiv GX. Conectarea la SmartShunt se face prin intermediul unui cablu VE.Direct.

SmartShunt este o alternativă bună pentru un monitor de baterie BMV, în special pentru sistemele în care este necesară monitorizarea bateriei, dar se dorește mai puțină cablare și aglomerare.

SmartShunt este echipat cu Bluetooth, un port VE.Direct și o conexiune care poate fi utilizată pentru a monitoriza o a doua baterie, pentru monitorizarea punctului mediu sau pentru a conecta un senzor de temperatură.

Diferențe față de monitorul de baterie BMV-712

- Nu are alarmă vizuală și sonoră programabilă.
- Fără releu programabil.



SmartShunt	300 A / 500 A / 1000 A / 2000 A
Interval de tensiune de alimentare	6,5 - 70 VCC
Consum de curent	< 1 mA
Interval de tensiune de intrare, baterie auxiliară	6,5 - 70 VCC
Capacitatea bateriei (Ah)	1 - 9999 Ah
Intervalul de temperatură de funcționare	-40 +50 °C (-40 - 120 °F)
Măsoară tensiunea celei de-a doua baterii, temperatura sau punctul mediu	Da
Interval de măsurare a temperaturii	-20 +50 °C
Port de comunicare VE.Direct	Da

REZOLUȚIE ȘI PRECIZIE

Curent	± 0,01 A
Tensiune	± 0,01 V
Amperi-oră	± 0,1 Ah
Stare de încărcare (0 - 100 %)	± 0,1 %
Timp rămas	± 1 min
Temperatură (dacă este conectat senzorul de temperatură opțional)	± 1 °C/°F (0 - 50 °C sau 30 - 120 °F)
Precizia măsurării curentului	± 0,4 %
Decalaj	Mai puțin de 10 / 10 / 20 / 40 mA
Precizia măsurării tensiunii	± 0,3 %

INSTALARE ȘI DIMENSIUNI

Dimensiuni (înălțime x lățime x adâncime)	300 A: 44 x 120 x 44 mm 500 A: 46 x 120 x 54 mm 1000 A: 68 x 168 x 75 mm 2000 A: 68 x 168 x 100 mm
Șuruburi de conectare în paralel	M10 (0,3937 inchi)
Clasă de protecție	IP21

STANDARDE

Siguranță	EN 60335-1
Emisie / Imunitate	EN-IEC 61000-6-1 EN-IEC 61000-6-2 EN-IEC 61000-6-3
Automotive	EN 50498

ACCESORII

Cabluri (incluse)	Două cabluri cu siguranță de 1 A, pentru conexiunea „+” și bateria de pornire sau conexiunea la punctul mediu
Senzor de temperatură	Opțional (ASS000100000)

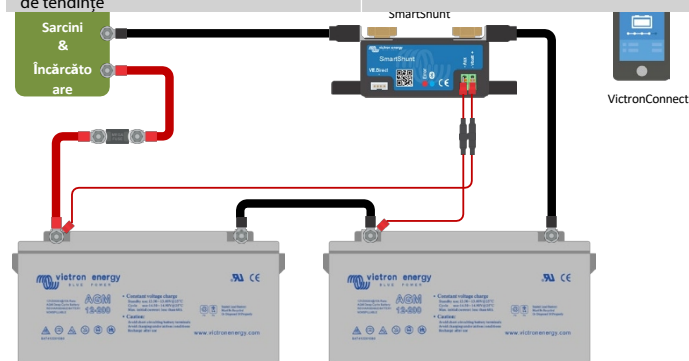
O notă privind raza de acțiune a semnalului Bluetooth

Șuntul și cablurile electrice influențează negativ raza de acțiune a semnalului Bluetooth. Raza de acțiune rezultată de 10-15 metri este totuși satisfăcătoare în majoritatea cazurilor.

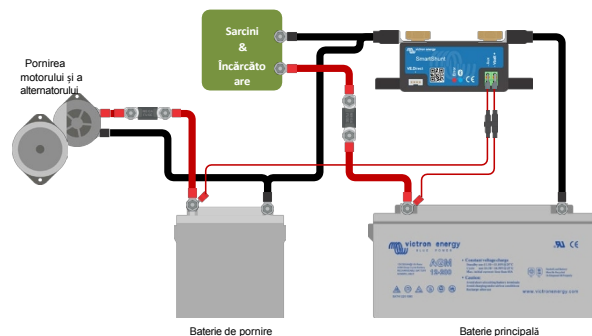
Apropierea altor elemente conductoare de electricitate, cum ar fi șasiul metalic al unui vehicul sau apa de mare din jurul corpului unei ambarcațiuni, poate reduce raza de acțiune a semnalului Bluetooth la un nivel inacceptabil. Soluția într-un astfel de caz este adăugarea unui dongle Bluetooth VE.Direct (ASS030536011) la sistem și să opriți Bluetooth-ul din SmartShunt.

TENDINȚE STOCATE

Date stocate	Tensiunea bateriei, curentul, starea de încărcare %, precum și intrarea Aux (temperatura bateriei, abaterea de la punctul mediu sau tensiunea bateriei de pornire).
Numărul de zile pentru care sunt stocate datele de tendințe	46



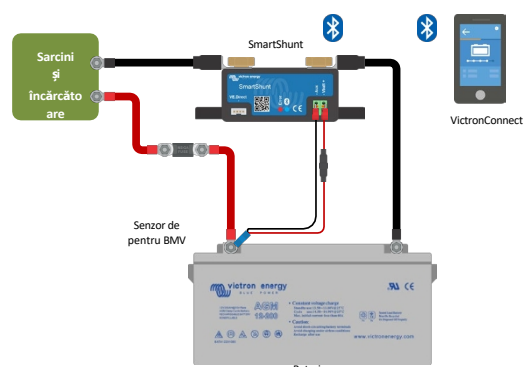
Măsurarea punctului mediu al bateriei



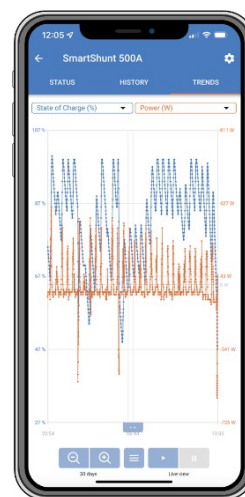
Baterie de pornire

Baterie principală

Măsurarea tensiunii bateriei de pornire



Măsurarea temperaturii bateriei



Tendințe stocate pentru SmartShunt