



Manual de utilizare Pocket LAN V3.0

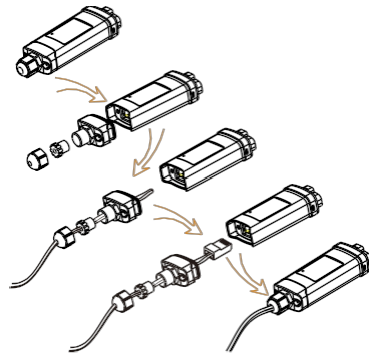
Citiți cu atenție acest manual de utilizare înainte de utilizare.

1. INSTALARE



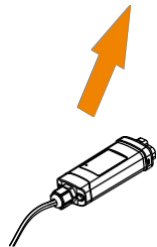
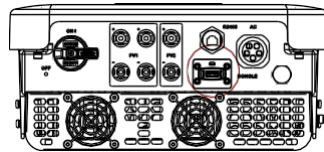
Asigurați-vă că toate sursele de alimentare au fost oprite cu cel puțin 5 minute înainte de instalare.

- Deșurubați cele două componente de pe Pocket LAN, introduceți cablul de internet și conectați-l la un conector RJ45. Strângeți bine aceste componente.



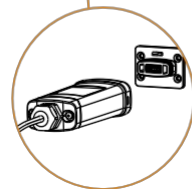
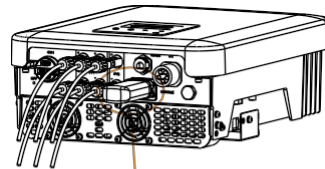
U1

- Scoateți capacul portului DONGLE din partea de jos a invertorului. Sunteți gata să instalați Pocket LAN.



U2

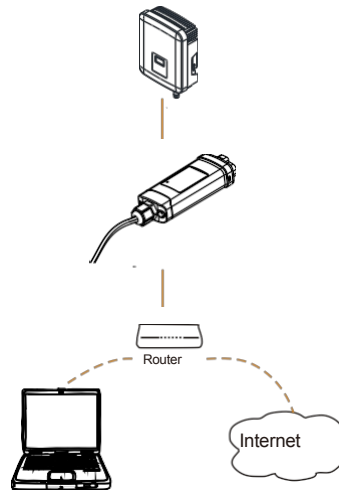
- Conectați Pocket LAN la portul corespunzător al invertorului.



Rețineți că direcția clemei trebuie să fie aceeași.

U3

- Conectați cealaltă parte a cablului de rețea la routerul de acasă. Asigurați-vă că routerul de acasă funcționează corespunzător.



U4

U5

2. MONITORIZARE

➤ Înregistrare SolaxCloud Pasul 1: Folosiți smartphone-ul pentru a scana

codul QR de mai jos sau căutați cuvântul cheie „SolaxCloud” în browser pentru a descărca aplicația de monitorizare.



iOS

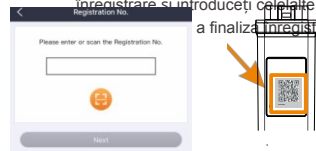


Google

Pasul 2: Atingeți butonul Setări din colțul din stânga sus al aplicației de monitorizare pentru a alege limba.

Pasul 3: Atingeți „Creați un cont nou” în partea de jos a aplicației de monitorizare.

Pasul 4: Introduceți sau scanați numărul de înregistrare și introduceți celelalte date pentru a finaliza înregistrarea.



(Exemplu de nr. de înregistrare)

➤ Site-ul web de monitorizare Pasul 1: Asigurați-vă că computerul sau laptopul dvs. este conectat la o rețea.

Pasul 2: Deschideți un browser și introduceți www.solaxcloud.com/

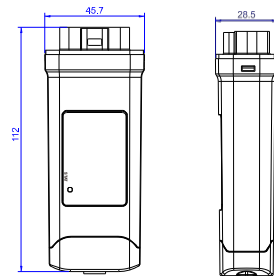
Pasul 3: Selectați limba de afișare și citiți Ghidul utilizatorului, apoi creați un cont nou.



Pasul 4: Finalizați înregistrarea, autentificarea, adăugarea site-ului și alte operațiuni conexe conform instrucțiunilor din Ghidul utilizatorului.

Pasul 5: Faceți clic pe „Gestionare garanție” și Adăugați informațiile de instalare pentru a beneficia de garanție pentru dispozitivele dvs.

ASPECT ȘI DIMENSIUNI



DATE TEHNICE

Denumirea produsului	Pocket LAN
Model	Pocket LAN V3.0
Tensiune de alimentare	5 V c.c.
Putere nominală	0,9 W
Intervale de încărcare a datelor	5 min
Lățime de bandă	10/100 M
Greutate	75 g
Dimensiuni	112*45,7*28,5 mm
Grad de protecție	IP 65

INSTRUCIUNI DE SIGURANTA

- Înainte de instalare, asigurați-vă că alimentarea cu energie electrică a invertorului a fost întreruptă.
- A se ține la distanță de materiale inflamabile și explozive. A
- nu se demonta sau distruge cu forța.
- Copiii trebuie supravegheați pentru a se asigura că nu se joacă cu acest aparat.



Indică faptul că produsul nu trebuie aruncat împreună cu deșeurile menajere. Acesta trebuie dus la un punct de colectare a deșeurilor electrice și electronice pentru reciclare și eliminare. Asigurând eliminarea corespunzătoare a acestui produs contribuți, de asemenea, la prevenirea consecințelor potențial negative asupra mediului și sănătății umane. Reciclarea materialelor ajută la conservarea resurselor noastre naturale. Pentru informații suplimentare privind reciclarea acestui produs, vă rugăm să contactați autoritățile locale, centrul local de colectare a deșeurilor sau magazinul de unde a fost achiziționat produsul.

REGULAMENT DE GARANȚIE ȘI RĂSPUNDERE

Termeni și condiții SolaX acordă o garanție standard de 24 de luni. Termenii acestei garanții încep de la data menționată pe factura de achiziție. SolaX va efectua serviciile de garanție numai atunci când unitatea defectă este returnată către SolaX împreună cu o copie a facturii și dovada de achiziție emisă de distribuitor. În plus, eticheta de tip a unității trebuie să fie complet lizibilă. Dacă aceste cerințe nu sunt îndeplinite, SolaX își rezervă dreptul de a refuza serviciile de garanție.

Excluderea răspunderii Sunt excluse cererile de garanție pentru daunele directe sau indirecte cauzate de: utilizarea unității în moduri neprevăzute, instalarea necorespunzătoare sau sub standard, funcționarea necorespunzătoare și modificarea neautorizată a unităților sau încercările de reparare.

- Lipsa cardului de garanție și a numărului de serie.
- Utilizarea unităților cu echipamente de protecție defecte.
- Influența obiectelor străine și forța majoră. Ventilație
- inadecvată.
- Nerespectarea instrucțiunilor de siguranță relevante.

DOVADA ACHIZIȚIEI

Păstrați această pagină ca dovadă a achiziției. Consultați notificarea de înregistrare a garanției pentru mai multe detalii.

NumeȚara

Număr de telefonCod poștal

E-mail

Adresă

Număr de serie al produsului

Data punerii în funcțiune

Numele companiei de instalare ..

Data livrării

Semnătură

SolaX Power Network Technology (Zhejiang) Co., Ltd. ADD
Camera 506, Clădirea A Vest, Nr. 525 Xixi Road,
Hangzhou, provincia Zhejiang, China 310007

Tel +86 571 56260011

FAX +86 571 56075753

E-MAIL service@solaxpower.com

WEB www.solaxpower.com



06

07

08

09

10

614.00603.00