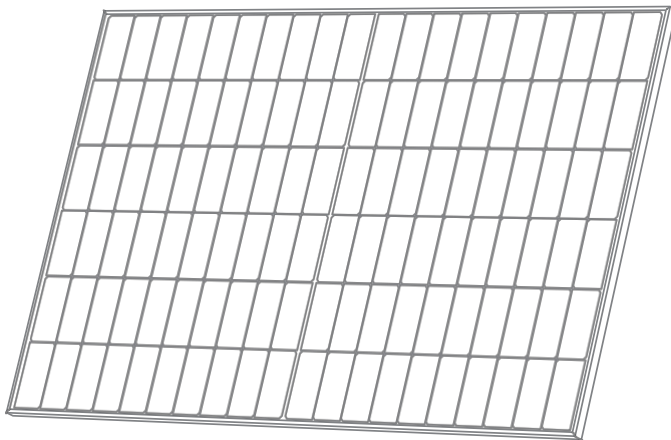


ECOFLOW

Panou solar rigid de 450 Wp

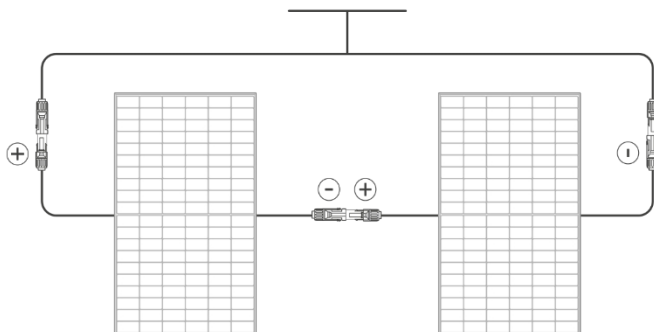
Manual de utilizare



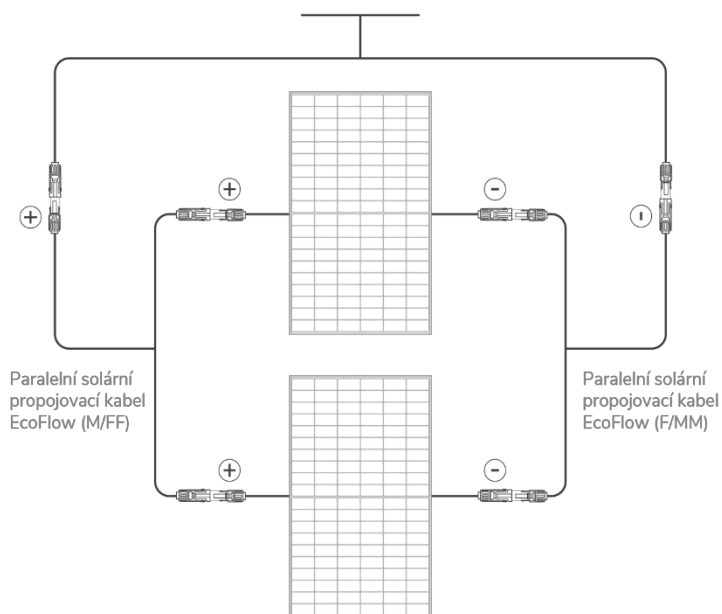
Descrierea produsului

Zapojte panely

A Sériově (doporučeno)



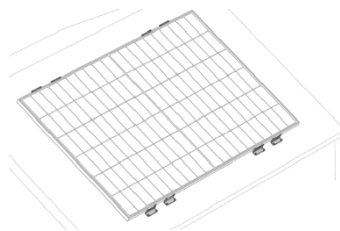
B Paralelně



Instalarea panourilor solare

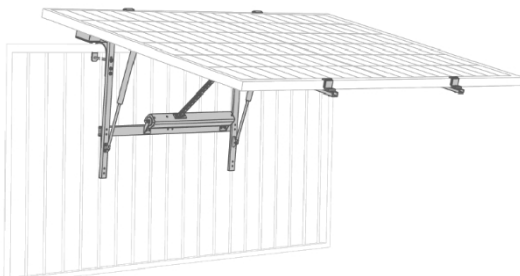
Pe acoperiș

- Picioare de montare pentru panoul solar fix EcoFlow



Pe balustrada balconului

Jednoosý solární sledovač EcoFlow
Sada balkonových háčků EcoFlow

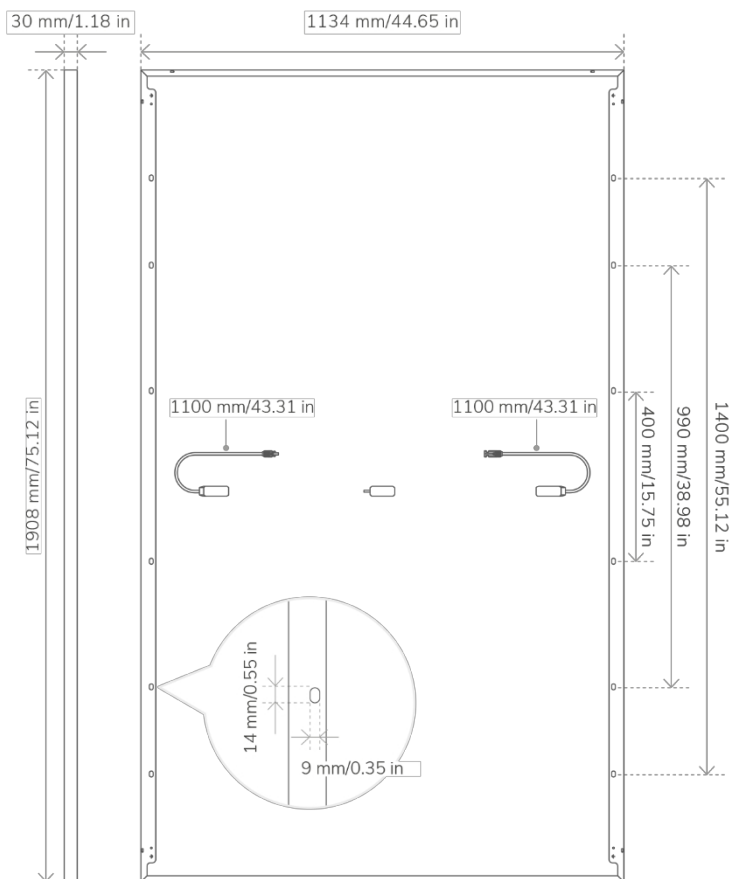


În curte

Nastavitelný zemní a závěsný solární držák EcoFlow
Nastavitelný naklápěcí montážní držák EcoFlow



Rozměry



Specificații

Informații generale

Model	EF-SG-M450-04
Putere nominală	450 W (± 5 W)
Tensiune în gol	41,4 V
Curent de scurtcircuit	13,1 A
Tensiune maximă de funcționare	36,3 V
Curent maxim de funcționare	12,4 A
Coeficientul de temperatură al puterii nominale	-0,38 %/°C
Coeficientul de temperatură al tensiunii în gol	-0,36 %/°C
Coeficientul de temperatură al curentului de scurtcircuit	0,07 %/°C
Tensiunea maximă a sistemului	1500 VCC (UL)
Curentul maxim al siguranței	25 A

Specificații

Greutate netă	Aproximativ 22,4 kg (49,4 lbs)
Dimensiuni	1908 x 1134 x 30 mm (75,1 x 44,6 x 1,2 in)

- Condiții standard de testare: 1000 W/m², AM1.5, 25 °C (77 °F)

Instrucțiuni de siguranță

DECLINAREA RESPONSABILITĂȚII

Înainte de a utiliza produsul, citiți documentul despre produs și asigurați-vă că l-ați înțeles pe deplin. După citire, păstrați acest document pentru utilizare ulterioară. Utilizarea incorectă a acestui produs poate provoca vătămări grave dvs. sau altor persoane, sau poate provoca deteriorarea produsului și alte daune materiale. Odată ce începeți să utilizați acest produs, se consideră că ați înțeles, aprobat și acceptat toate condițiile și conținutul acestui document. Compania EcoFlow nu este responsabilă pentru niciun fel de daune cauzate de utilizarea produsului de către utilizator în mod neconform cu documentația produsului.

În conformitate cu legile și reglementările în vigoare, EcoFlow își rezervă dreptul la interpretarea finală a acestui document și a tuturor documentelor referitoare la produs. Acest document poate fi modificat (actualizat, revizuit sau anulat) fără notificare prealabilă. Cele mai recente informații despre produse pot fi găsite pe site-ul oficial al companiei EcoFlow: <https://www.ecoflow.com>

INSTALARE

1. Acest sistem solar trebuie instalat de o firmă calificată pentru instalarea sistemelor solare.
2. Nu demontați modulul sau eticheta de identificare pe cont propriu, altfel garanția poate fi anulată.
3. Asigurați-vă că sunt utilizate componentele de instalare furnizate de noi (inclusiv conectori, cabluri de legătură și suporturi). Înainte de instalare, panoul solar trebuie să fie complet acoperit cu un material opac, iar bornele pozitive și negative trebuie deconectate pentru a preveni generarea de energie electrică.
4. Verificați cu atenție dacă panoul solar nu are sticla spartă sau partea din spate deteriorată. Dacă da, încetați imediat instalarea sau utilizarea acestuia.
5. În timpul instalării, nu purtați bijuterii metalice și utilizați numai unelte izolate, aprobate pentru instalații electrice.
6. În cazul instalării în serie sau în paralel a mai multor panouri solare, secțiunea cablului și capacitatea conectorului trebuie să corespundă curentului maxim de scurtcircuit al sistemului.
7. Nu instalați modulele în apropierea flăcărilor deschise sau a substanțelor inflamabile sau explozive. Nu instalați sistemul solar în locuri cu imersie în apă, dispozitive de irigare sau aspersoare.
8. Nu permiteți copiilor să se apropie de locul de instalare sau să atingă orice modul electric.
9. Nu vă urcați pe panoul solar sau pe orice parte a acestuia.
10. Nu utilizați instrumente ascuțite pentru a tăia, secționa sau despică modulul, în special placa din spate.
11. La instalarea pe acoperiș și pe sol, trebuie să respectați reglementările locale și naționale.
12. La instalarea pe acoperiș sau pe caroseria unui vehicul, nu uitați să lăsați un spațiu între panoul solar și acoperiș sau caroserie, pentru a facilita circulația aerului și disiparea căldurii.

UTILIZARE

1. Clasificarea protecției la supracurent a modulului se referă la siguranțele de curent continuu.
2. Nu conectați și nu deconectați niciun conector de sistem dacă circuitul este sub tensiune.
3. Asigurați-vă că clasificarea rezistenței la foc a sistemului corespunde standardului, respectați reglementările locale privind siguranța electrică și configurați accesoriile modulului (de exemplu, siguranțe, întrerupătoare, conectori de împământare etc.) după cum este necesar.
4. Asigurați-vă că spațiul de instalare a sistemului de panouri solare este bine ventilat și că conectorii sunt curați și uscați.
5. Toate îmbinările sistemului solar trebuie etanșate pentru a preveni umezirea.
6. În timpul instalării și utilizării sistemului solar, respectați normele de siguranță pentru toate celelalte module din sistem, inclusiv cablurile de legătură, conectorii, unitățile de control, regulatoarele de încărcare, invertoarele, acumulatorii și alte baterii reîncărcabile.
7. Nu aplicați pe suprafața panoului solar care recepționează lumina nicio substanță care ar putea bloca lumina (de ex. vopsele, adezivi etc.).
8. Nu expuneți suprafața modulului la lumină solară amplificată artificial.
9. În timpul utilizării, nu așezați obiecte grele pe panoul solar, pentru a nu-l deteriora.

Declarație de conformitate cu reglementările FCC

Orice modificări sau adaptări care nu sunt aprobate în mod expres de către partea responsabilă pentru conformitate pot duce la pierderea dreptului utilizatorului de a utiliza dispozitivul.

Acest dispozitiv îndeplinește cerințele din partea 15 a regulamentelor FCC. Funcționarea este condiționată de următoarele două condiții:

- (1) Acest echipament nu trebuie să provoace interferențe dăunătoare și
- (2) Acest aparat trebuie să fie rezistent la orice interferențe recepționate, inclusiv la cele care pot provoca o funcționare nedorită.

Notă: Acest echipament a fost testat și s-a constatat că respectă limitele pentru echipamentele digitale de clasa B, conform secțiunii 15 din regulamentele FCC. Aceste limite sunt concepute pentru a oferi o protecție rezonabilă împotriva interferențelor dăunătoare într-un mediu rezidențial. Acest echipament generează, utilizează și poate emite energie de înaltă frecvență și, dacă nu este instalat și utilizat conform instrucțiunilor, poate provoca interferențe dăunătoare comunicațiilor radio. Cu toate acestea, nu există nicio garanție că nu vor apărea interferențe într-o anumită instalație. Dacă acest echipament provoacă interferențe dăunătoare recepției radio sau TV, fapt care poate fi verificat prin oprirea și repornirea echipamentului, se recomandă utilizatorului să încerce să elimine interferențele prin una sau mai multe dintre următoarele măsuri:

- Reorientați sau mutați antena de recepție.
- Măriți distanța dintre dispozitiv și receptor.
- Conectați dispozitivul la o priză dintr-un circuit diferit de cel în care este conectat receptorul.
- Solicitați ajutorul unui distribuitor sau al unui tehnician radio/TV cu experiență.

DECLARAȚIE IC/ISED

Acest dispozitiv respectă standardele RSS și, prin urmare, nu este supus licenței Industry Canada. Funcționarea este condiționată de următoarele două condiții: (1) acest dispozitiv nu trebuie să provoace interferențe și (2) acest echipament trebuie să tolereze orice interferență, inclusiv interferențe care pot provoca funcționarea nedorită a echipamentului.

RECICLARE

Această marcă înseamnă că acest produs nu trebuie eliminat împreună cu alte deșuri menajere în UE. Reciclați corespunzător acest produs pentru a preveni posibile daune aduse mediului sau pericole pentru sănătatea umană cauzate de eliminarea necontrolată a deșeurilor și pentru a sprijini reutilizarea durabilă a resurselor materiale. Predați produsul uzat la un punct de colectare adecvat sau contactați distribuitorul



de la care ați achiziționat acest produs. Vânzătorul preia produsele uzate și le predă _____ către o instalație de reciclare ecologică.

Informații privind eliminarea echipamentelor electrice și electronice găsiți pe aceste pagini web:

<https://eu.ecoflow.com/pages/electronic-devices-disposal>



Compania EcoFlow Inc. declară prin prezenta că dispozitivul de tip panou solar este în conformitate cu directivele 2014/30/UE, 2011/65/UE (RoHS), (UE) 2015/863 (RoHS). Textul complet al declarației de conformitate UE este disponibil la următoarea adresă de internet.

UE: <http://www.ecoflow.com/eu/eu-compliance>



STABLECAM s.r.o.

Doubravice 110 | 533 53 Pardubice

Tel: 466 260 133 | Fax: 466 260 132

e-mail: info@stablecam.com

www.stablecam.com