

Smartrouter

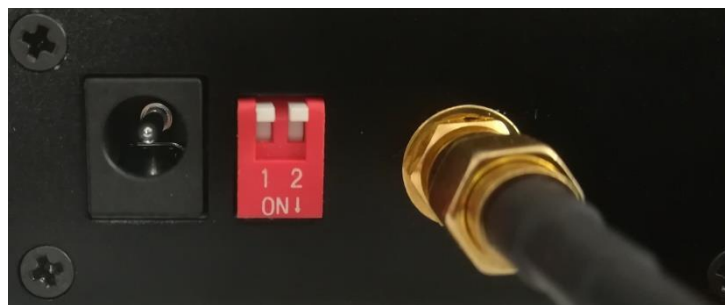
bezdrátová komunikace dvou a více párů

V nastavení Smartrouteru je nutné provést změnu přenosového kanálu.
Budeme potřebovat PC a převodník USB na RS485



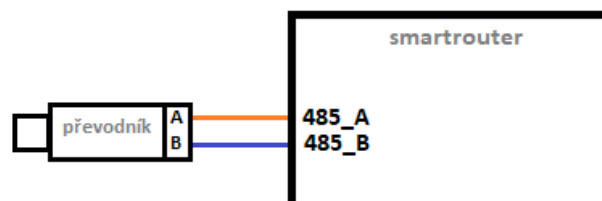
Převodník USB na RS485

DIP přepínačem na Smartrouteru nastavíme oba piny do polohy OFF (nahoru) a připojíme napájení.



Přepnutí pinů na Smartrouteru

Propojíme převodník RS485 se Smartrouterem napřímo a připojíme k PC.



Přímé propojení komunikace

Nastavení provedeme v programu *RF Setting*.



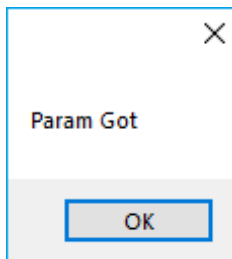
Výběr jazyka



Výběr portu a jeho otevření



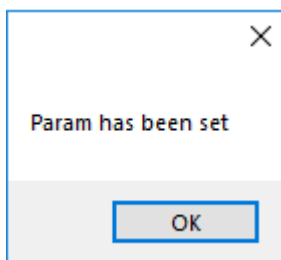
Získání nastavených parametrů



Požadavek odeslán



Změna kanálu „Channel“ a uložení „SetParam“



Úspěšně nastaveno

Změnu kanálu provedeme u obou spárovaných jednotek.



